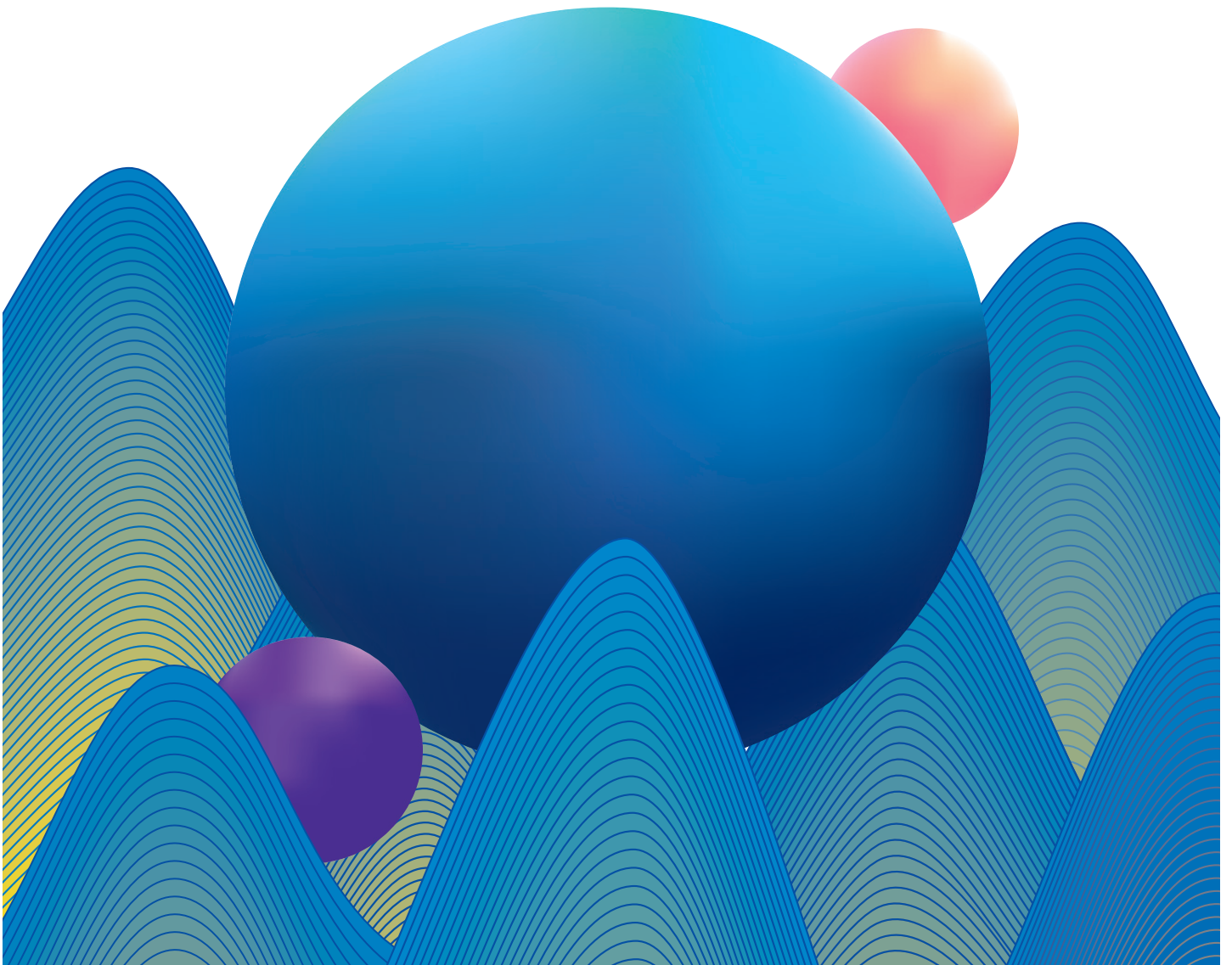


SAISON 23 / 24



MUSIQUE
VEN
08
DÉCEMBRE
20H

Orchestre national de Metz Grand Est



MUSIQUE | DURÉE : 1H40 AVEC ENTRACTE

Orchestre national de Metz Grand Est

Direction David Reiland
Piano Roger Muraro

Programme

Concerto pour piano n°5 « L'Empereur » Ludwig van Beethoven
Symphonie n°4 Johannes Brahms

Orchestre national de Metz Grand Est

Fondé en 1976, l'Orchestre national de Metz Grand Est est en résidence permanente à l'Arsenal et dispose de sa propre Maison de l'Orchestre où il effectue ses répétitions. Sous la direction artistique et musicale de David Reiland, il donne, avec ses 72 musicien·ne·s, environ 85 concerts et représentations par an sur tout le territoire du Grand Est, sa région d'attache, mais aussi en France et à l'étranger. Labellisé « orchestre national en région », il fait partie depuis 2016 de la Cité musicale-Metz qui, avec les salles messines de l'Arsenal, la BAM et les Trinitaires, constitue un projet ambitieux de maison de toutes les musiques et de la danse, pour tous les publics.

David Reiland

Né en Belgique, David Reiland est diplômé en saxophone, direction d'orchestre et composition du Conservatoire de Bruxelles, du Conservatoire de Paris et du Mozarteum de Salzbourg. Il est directeur musical et artistique de l'Orchestre national de Metz Grand Est depuis septembre 2018 et a été reconduit dès 2020 pour un deuxième mandat jusqu'en 2024. Sous son impulsion, l'orchestre a élargi son rayonnement et son répertoire, des œuvres classiques qu'il affectionne particulièrement aux compositeurs d'aujourd'hui, avec toujours une attention forte à la musique française.

Roger Muraro

Né à Lyon en 1959 de parents vénitiens, Roger Muraro entreprend dans sa ville natale des études de saxophone avant de découvrir le piano en autodidacte. À 17 ans, il entre au Conservatoire de Paris et fait la connaissance d'Olivier Messiaen. Il s'impose très tôt comme l'un des interprètes majeurs du compositeur français.

Doté d'une technique éblouissante - il a été lauréat des concours Tchaïkovsky de Moscou et Franz Liszt de Parme - son jeu se met toujours au service de la poésie et de la sincérité. Son art à la fois onirique et lucide, imaginatif et rigoureux, s'applique tout autant à Moussorgsky, Ravel, Albeniz, Rachmaninov et Debussy qu'à Beethoven, Chopin, Liszt et Schumann dont il sait dégager l'émotion, les couleurs, le romantisme à fleur de peau et les ambiances sonores.

PROCHAINEMENT

JAZZ

VEN 15 DÉC
20H30

**Rosie
Frater-Taylor**

MUSIQUE / THÉÂTRE

LUN 18 DÉC
19H30

**Puisque c'est comme
ça je vais faire un
opéra toute seule**

CIE JE GARDE LE CHIEN

À partir de 7 ans

CIRQUE / MUSIQUE

JEU 21 + VEN 22 DÉC
20H30

**Nos matins
intérieurs**

COLLECTIF PETIT TRAVERS
QUATUOR DEBUSSY

Atelier d'initiation au jonglage
Mer 20 déc de 15h30 à 17h
Chapiteau du PALC, caserne
Chanzy - avenue de Valmy
Gratuit, à partir de 10 ans
Inscription : 03 26 69 50 86 ou
earrachart@la-comete.fr



Ciné - LA COMÈTE

CINÉ CULTE - LUN 11 DÉCEMBRE | 20H15

À NOS AMOURS

De Maurice Pialat | 1983 | France | 1h35 | VF
Avec Sandrine Bonnaire, Evelyne Ker

Le tumulte des émois adolescents par Pialat. Intense et poignant.

Suivi d'un échange avec Yann Dedet, monteur de Maurice Pialat, François Truffaut, Cédric Kahn, et bien d'autres.



Le Bar de La Comète est ouvert !

Vous y retrouverez une collation à petits prix avant et après chaque représentation. L'occasion de rencontrer les équipes artistiques à l'issue des spectacles autour d'un verre.



La Comète Scène nationale
5 rue des Fripiers
51000 Châlons-en-Champagne

informations | réservations
03 26 69 50 99 | la-comete.fr

PARTAGEZ VOTRE SAISON   

Nos partenaires !

