

SAISON 23 / 24

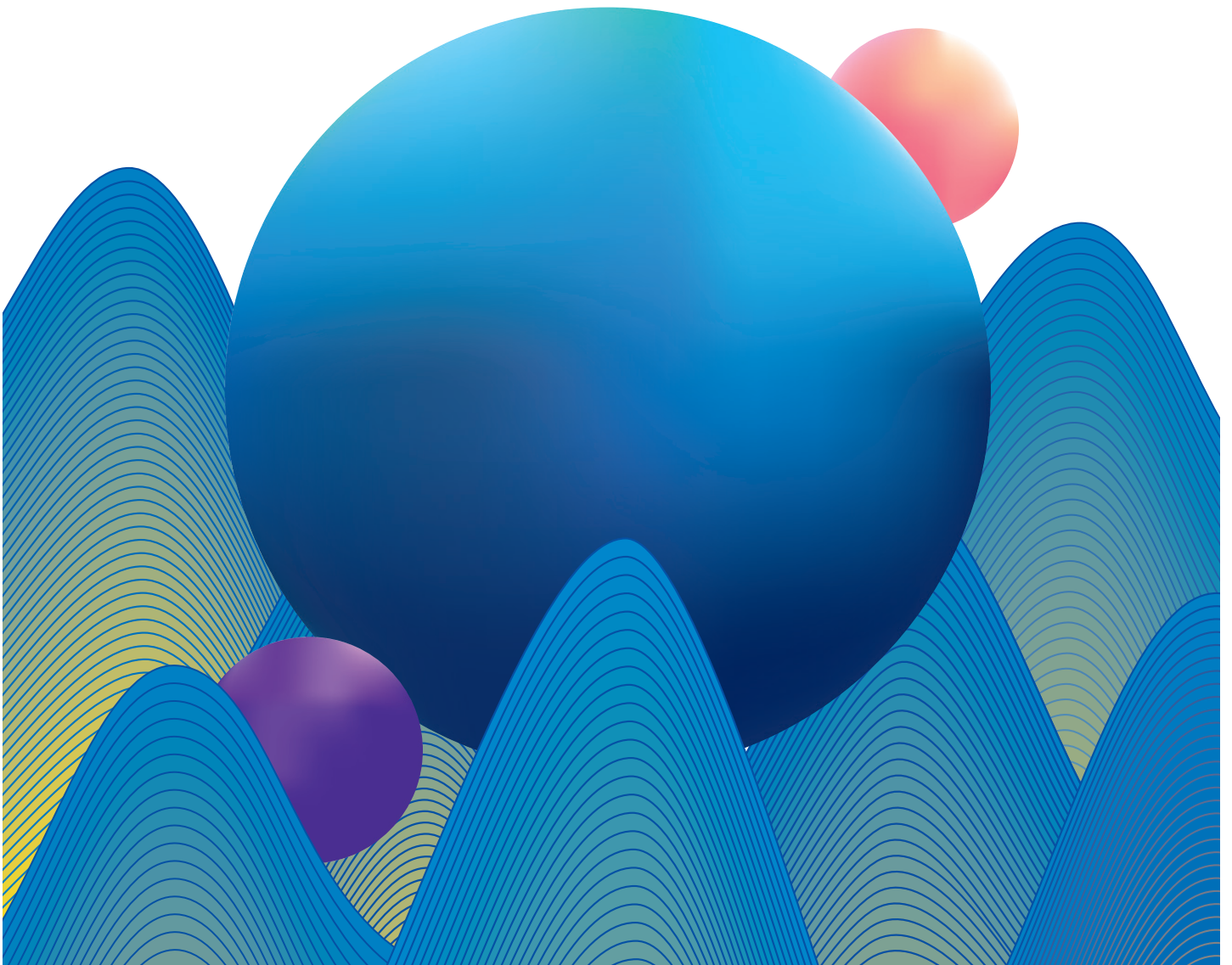


MUSIQUE  
VEN  
**10**  
NOVEMBRE  
20H30

---

# Manu Katché

## The ScOpe



MUSIQUE | DURÉE : 1H20

# Manu Katché

The ScOpe

---

Batterie Manu Katché  
Vontrebasse Jérôme Regard  
Guitare Patrick Manouguian  
Claviers Elvin Galland

## *The ScOpe*

Manu Katché a été formé au Conservatoire de musique mais il vient naturellement du rock. L'as des baguettes a beaucoup écouté de jazz mais il n'en a finalement pas tant joué. Les pistes musicales se brouillent encore lorsque l'on entre dans son 10<sup>ème</sup> album, *The ScOpe*. Car avec ce nouveau disque, Manu Katché réunit les racines du groove et la modernité des machines.

Manu Katché vient aussi de la danse, il l'a pratiquée enfant, il danse dans les clubs, « et puis, jouer de la batterie, c'est utiliser ses quatre membres ». La batterie est donc au coeur de *The ScOpe*, un album électro charnel et céleste, frénétique, un chapitre de rupture ou plutôt de prolongement, de plaisir et de renouvellement.

Le disque rassemble des polaroids, des pensées, des mantras : « mes réactions à ce qui m'ennuie ou me choque, ou me transporte. » Avec la volonté de ne pas couper le lien à l'autre. *The ScOpe* vibre du corps à l'âme et inversement, avec un hymne à l'amour lumineux et planant, *Let Love Rule*, la ballade atmosphérique *Don't U Worry* ou *Glow* à la douceur qui pulse.

Avec *The ScOpe*, Manu Katché passe ses émotions au microscope, il analyse l'alchimie des sons d'une façon pointilleuse et sonde les êtres en profondeur, tendu vers le même élan d'harmonie musicale et spirituelle.

## **Manu Katché**

De formation classique, à l'origine Manu Katché est promis à la noble carrière de percussionniste au sein d'un orchestre symphonique. Probablement est-ce là l'une des causes du « son Katché » qui fait que son coup de baguette est reconnu entre mille par les mélomanes avertis. Un coup de baguette qui va le détourner du classique pour le mener au jazz puis au pop-rock. Très vite on le retrouve, musicien de scène et de studio, aux côtés des grands Français : Goldman, Souchon, Chedid, Catherine Lara, Michel Jonasz mais il doit l'explosion de sa carrière à Peter Gabriel qui lui demande de tenir la batterie pour l'album « So ».

Immédiatement, le son très particulier de ses drums le fait repérer par les stars du pop-rock et lui ouvre les portes des studios et grandes scènes internationales. Ainsi va-t-il enregistrer pour Joni Mitchell, Sting, Dire Straits, Tears for Fears, The Christians, Robbie Robertson, Joan Armatrading, Paul Young, Tracy Chapman, Youssou N'Dour, Pino Daniele, Simple Minds, Joe Satriani, Richard Wright sans boudier pour autant ses camarades francophones puisqu'il retrouve entre deux Véronique Sanson, Francis Cabrel, Laurent Voulzy, Stephan Eicher, Michel Petrucciani...

# PROCHAINEMENT

## THÉÂTRE

JEU 16 + VEN 17 NOV  
20H30

### La vie est une fête

LES CHIENS DE NAVARRE

## DANSE

MAR 21 + MER 22 NOV  
20H30

### Pode ser / C'est toi qu'on adore

LEÏLA KA

Atelier danse  
Lun 20 nov de 18h à 20h  
inscription : earrachart@la-comete.f

## THÉÂTRE

MER 29 NOV  
20H30

### L'éternel mari

FEODOR DOSTOÏEVSKI  
NICOLAS OTTON

## Ciné - LA COMÈTE

CINÉ CULTE - LUN 20 NOV | 20H15

### SORCERER

De William Friedkin | 1972 | USA | 2h | VOST  
Avec Roy Scheider, Bruno Cremer, Francisco Rabal

*Chef d'œuvre maudit mais trésor de cinéophile, The Sorcerer - Le Convoi de la peur, remake du Salaire de la peur de Clouzot, est un objet unique, fou et halluciné.*




### Le Bar de La Comète est ouvert !

Vous y retrouverez une collation à petits prix avant et après chaque représentation. L'occasion de rencontrer les équipes artistiques à l'issue des spectacles autour d'un verre.



La Comète Scène nationale  
5 rue des Fripiers  
51000 Châlons-en-Champagne

informations | réservations  
03 26 69 50 99 | la-comete.fr  
PARTAGEZ VOTRE SAISON   

# Nos partenaires !

