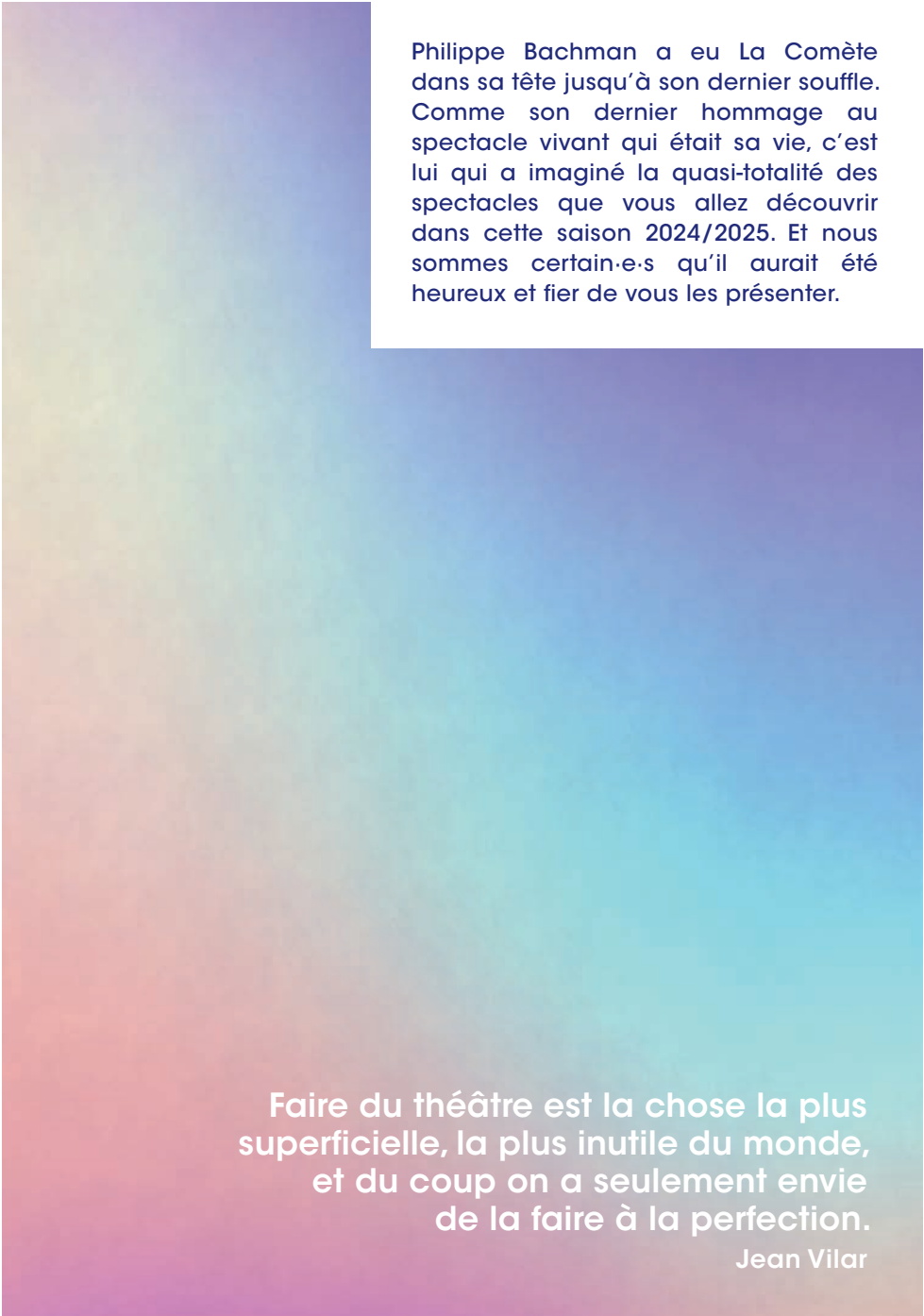




LA
COMÈTE
SCÈNE
NATIONALE
SAISON
24/25

•
CHÂLONS-EN-CHAMPAGNE



Philippe Bachman a eu La Comète dans sa tête jusqu'à son dernier souffle. Comme son dernier hommage au spectacle vivant qui était sa vie, c'est lui qui a imaginé la quasi-totalité des spectacles que vous allez découvrir dans cette saison 2024/2025. Et nous sommes certain·e·s qu'il aurait été heureux et fier de vous les présenter.

Faire du théâtre est la chose la plus superficielle, la plus inutile du monde, et du coup on a seulement envie de la faire à la perfection.

Jean Vilar



SOM- MAIRE

LA SAISON EN UN CLIN D'ŒIL	04
CONSTELLATION	08
PROGRAMMATION SPECTACLES	10
FAITES DES PLANS SUR LA COMÈTE	95
JEUNE PUBLIC EN TEMPS SCOLAIRE	111
ACCOMPAGNER VOS ÉLÈVES	120
CINÉMA	123
WAR ON SCREEN FESTIVAL INTERNATIONAL DE CINÉMA	127
INFOS PRATIQUES	129

LA SAISON EN UN CLIN D'ŒIL

SEPTEMBRE

**ORCHESTRE NATIONAL
DE METZ GRAND EST**
Direction David Reiland
Piano Benjamin Grosvenor

MUSIQUE Sam 14 Sept 20h

OCTOBRE

CONCERT DE L'ÉPINE
Missa Ganz Deutch
📍 [Basilique Notre-Dame De L'Épine](#)

MUSIQUE Sam 05 Oct 20h30

WAR ON SCREEN
Festival international de Cinéma

CINÉMA Du 07 au 13 Oct

JEUX
Orchestre National de Jazz
Ensemble Intercontemporain

MUSIQUE Ven 18 Oct 20h30

NOVEMBRE

ANIMAL
Cirque Alfonse • CANADA

CIRQUE
Jeu 07 Nov 20h30
Ven 08 Nov 19h30

MA PART D'OMBRE
Sofiane Chalal

DANSE Mar 12 Nov 19h30

ANA CARLA MAZA QUINTET
Caribe • CUBA

LATIN JAZZ Jeu 14 Nov 20h30

HOURVARI Compagnie Rasposo 📍 Sous Chapiteau	CIRQUE	Ven 15 Nov	20h30
		Sam 16 Nov	
		Dim 17 Nov	16h
PRÉLUDE Cie Accrorap / Kader Attou	DANSE	Jeu 21 Nov	20h30
		Ven 22 Nov	19h30
LE PROBLÈME LAPIN Cie Vertical Détour / Frédéric Ferrer	THÉÂTRE	Mar 26 Nov	20h30
		Mer 27 Nov	19h30
BRÛLER D'ENVIES 36 ^e Promotion CNAC Martin Palisse, David Gauchard	CIRQUE	Du Mer 27 Nov au Dim 08 Déc	
DÉCEMBRE			
IL VIENDRA PAS INDIANA ? Aurélia Dury	THÉÂTRE	Mar 03 Déc	20h30
		Mer 04 Déc	19h30
THE MIRROR Gravity & Other Myths • AUSTRALIE	CIRQUE	Jeu 12 Déc	20h30
		Ven 13 Déc	19h30
CHŒUR DE RADIO FRANCE <i>Un Noël Orthodoxe</i> • Direction Lionel Sow	MUSIQUE	Mar 17 Déc	20h
JOWEE OMICIL Spiritual Healing : Bwa Kayiman Freedom Suite • CANADA	JAZZ	Jeu 19 Déc	20h30
JANVIER			
GÉOMÉTRIE VARIABLE Cie Du Faro / Matthieu Villatelle	MAGIE ILLUSIONS	Mar 07 Jan	20h30
ORCHESTRE DES CHAMPS-ÉLYSÉES Direction Philippe Herreweghe	MUSIQUE	Ven 10 Jan	20h30
INVENTIONS Mal Pelo • ESPAGNE	DANSE-MUSIQUE	Mer 15 Jan	20h30
CLOSE-UP EN SCÈNE Arthur Chavaudret, Pierre Moussey	MAGIE ILLUSIONS	Sam 18 Jan	15h et 17h
		Dim 19 Jan	15h et 17h

IL N'Y A PAS DE AJAR Delphine Horvilleur	THÉÂTRE	Mar 21 Jan	20h30
PISTE PISTE PISTE Cie Portmanteau • FINLANDE	MAGIE • CIRQUE • DANSE ILLUSIONS	Ven 24 Jan	19h30
MAGICIENNE, À SON TOUR Calista Sinclair	MAGIE ILLUSIONS	Mar 28 Jan	20h30
VIVANTES Cie S'Poart / Mickaël Le Mer	DANSE	Ven 31 Jan	20h30

FÉVRIER

TRILOGIE COCTEAU / PHILIP GLASS Katia et Marielle Labèque	MUSIQUE	Mer 05 Fév	20h30
		Jeu 06 Fév	19h30
DUEL REALITY Les 7 doigts de la main • CANADA	CIRQUE	Mar 25 Fév	20h30
		Mer 26 Fév	19h30
LE JARDIN 39 ^e Promotion du CNAC, Jean-Paul Lefevre, Didier André	CIRQUE	Mer 26, Jeu 27 et Ven 28 Fév	19h30

MARS

LE MISANTHROPE Georges Lavaudant / Molière	THÉÂTRE	Sam 1 ^{er} Mars	20h30
		Dim 02 Mars	15h
NEIGE La Part Des Anges / Pauline Bureau	THÉÂTRE	Mer 05 Mars	20h30
DAÏDA La Traversée	JAZZ	Mar 11 Mars	20h30
LE BANQUET DE LA SAINTE-CÉCILE Cie La Mouline	THÉÂTRE	Ven 14 Mars	20h30
MÉMOIRES D'UN VOLCAN Ubus Théâtre • CANADA	MARIONNETTES	Dim 16 Mars	10h30 et 15h

IMPÉRIAL QUARTET All Indians ?	JAZZ	Mar 18 Mars	20h30
HANSEL ET GRETEL Collectif Ubique	THÉÂTRE- MUSIQUE	Ven 21 Mars	19h30
LÉA ET LA THÉORIE DES SYSTÈMES COMPLEXES Ian De Toffoli / Renelde Pierlot • LUXEMBOURG	THÉÂTRE	Jeu 27 Mars	20h30
AVRIL			
4,7% DE LIBERTÉ Métilde Weyergans, Samuel Hercule	THÉÂTRE	Mer 02 Avr	14h30
LUXEMBOURG PHILHARMONIC Nuits D'été Direction Riccardo Minasi • LUXEMBOURG	MUSIQUE	Ven 04 Avr	20h30
LA RÉUNIFICATION DES DEUX CORÉES Cie Louis Brouillard / Joël Pommerat	THÉÂTRE	Jeu 24 Avr	20h30
		Ven 25 Avr	19h30
JULIA Collectif NightShot	THÉÂTRE- MUSIQUE	Mar 29 Avr	20h30
MAI			
L'ADDITION Tim Etchells • ROYAUME-UNI	THÉÂTRE	Mar 06 Mai	20h30
LE SONGE Gwenaël Morin / Shakespeare	THÉÂTRE	Lun 12 Mai	20h30
		Mar 13 Mai	19h30
CÉLINE BONACINA Jump !	JAZZ	Ven 16 Mai	20h30
HEKA Cie Gandini Juggling • ROYAUME-UNI	CIRQUE-MAGIE	Mar 27 Mai	20h30
		Mer 28 Mai	19h30

CONSTELLATION

Résolument engagée dans ses missions de Scène nationale, La Comète accompagne les créateur·rice·s d'aujourd'hui quelque soit le champ artistique. Sont ainsi représentées toutes les disciplines du spectacle vivant et le cinéma (via le festival War on Screen et sa Fabrique Européenne). Une attention particulière est portée à l'équité entre les générations ainsi qu'à la parité et aux diversités, notamment territoriales, du local à l'international. Pour ce faire, résidences, co-productions et - au besoin - productions déléguées sont mises en œuvre.

Ainsi, La Comète brille d'une vivace constellation artistique.

- **Co-production** : En 2023, La Comète a soutenu 13 artistes ou compagnies par un apport en co-production, respectant les équilibres pluridisciplinaires, géographiques, générationnels et paritaires.

Fidèle aux artistes qui font l'identité de La Comète, vous retrouverez cette saison :

- **Le Cirque Alfonse, *Animal***
> les 7 et 8 novembre
- **La Compagnie Vertical Détour, *Le problème lapin***
> les 26 et 27 novembre
- **La Compagnie Gravity & Other Myths, *The Mirror***
> les 12 et 13 décembre
- **Arthur Chavaudret, *Close-up en scène***
> les 18 et 19 janvier
- **Ubus théâtre, *Mémoires d'un volcan***
> les 16, 17 et 18 mars
- **Joël Pommerat, *La réunification des deux Corées***
> les 24 et 25 avril





SP- EC- TAC- LES



CONCERTO EN SOL DE RAVEL

**ORCHESTRE NATIONAL DE METZ GRAND EST,
DAVID REILAND, BENJAMIN GROSVENOR**

Direction
David Reiland

Piano
Benjamin Grosvenor

Programme
Paul Dukas
La Péri, poème dansé

Maurice Ravel
Concerto en sol

Igor Stravinsky
Petrouchka
(version de 1947)

Pour cette ouverture de saison, nous avons le plaisir d'accueillir une nouvelle fois l'Orchestre national de Metz Grand Est sous la direction de David Reiland et accompagné par Benjamin Grosvenor, considéré comme l'un des géants du piano actuel. Un concert assurément saisissant !

L'Orchestre national de Metz Grand Est confie cette ouverture de saison à deux figures imaginaires, inspiratrices de ballets créés au début des années 1910 par les Ballets russes de Serge Diaghilev. Le « poème dansé » de Paul Dukas, *La Péri*, est consacré à cette créature légendaire d'une beauté transcendante de la mythologie persane. Cette magnificence se retrouve dès les premières notes, et le public est séduit, comme envoûté par tant de grâce. *Petrouchka* est le deuxième ballet d'Igor Stravinsky, composé avant *Le Sacre du Printemps*. L'image d'un pantin au destin tragique, subitement déchaîné, se traduit dans un kaléidoscope bigarré de musiques de foire et de chants populaires. Sous les doigts incomparables du pianiste anglais Benjamin Grosvenor, Ravel ajoute à ce panorama son *Concerto* empli d'accents de jazz, avec un mouvement lent à la grâce mozartienne, d'une beauté à couper le souffle.





MISSA GANZ DEUTCH

25^e festival de musique ancienne
de l'Épine en Champagne

•
MICHAEL PRAETORIUS

Motets, musique instrumentale -
extraits du recueil *Terpsichore*
Pour quatre chœurs vocaux et
instrumentaux et grand orgue,
Solistes de la Grue Baroque
Direction **Andrew Parrott**

À travers le prisme lumineux d'une messe festive à la charnière de la Renaissance et du Baroque naissant, laissez-vous entraîner dans l'univers jubilatoire et populaire de l'un des plus grands compositeurs de l'histoire de la musique occidentale.

Le projet musical est servi par une phalange de chanteurs et d'instrumentistes suisses et européens, jeunes professionnels issus des meilleures écoles spécialisées - Bâle, Genève - et interprètes déjà reconnus de la scène baroque internationale, tous placés sous la direction de l'emblématique chef britannique Andrew Parrott, maître incontesté des expériences polychorales. Michael Praetorius fut le compositeur allemand le plus influent, le plus éclectique et le plus prolifique de sa génération. Au début du XVII^e siècle, en l'espace d'une quinzaine d'années, il produisit une immense quantité de musique sacrée qui devint bientôt le répertoire de base des églises luthériennes d'Allemagne du Nord.

CRÉATION



JEUX

ORCHESTRE NATIONAL DE JAZZ ENSEMBLE INTERCONTEMPORAIN

Composition
Sofia Avramidou, Andy Emler

Direction musicale
Frédéric Maurin

Clarinete, clarinette basse
Alain Billard

Clarinete, cor de basset
Catherine Delaunay

Saxophone
Julien Soro

Trombone
Christiane Bopp

Tuba
Fanny Meteier

Percussions
Aurélien Gignoux,
Samuel Favre

Batterie
Rafaël Koerner

Harpe
Valéria Kafelnikov

Piano
Bruno Ruder

Violon
Jeanne-Marie Conquer

Alto
Guillaume Roy

Violoncelle
Renaud Déjardin

Contrebasse
Nicolas Crosse

Co-écrite par Sofia Avramidou, Andy Emler et Frédéric Maurin, *Jeux* est une création qui réunit pour la première fois 7 solistes de l'Orchestre National de Jazz et 7 solistes de l'Ensemble intercontemporain avec l'intention de proposer un regard croisé sur l'écriture et l'improvisation qui dépasse les cadres stylistiques habituels.

Jeux est une création hybride qui emmène les auditeurs sur un terrain autre que celui de l'improvisation, habituellement lié au jazz. En s'appuyant sur les codes partagés par plusieurs esthétiques, *Jeux* ne ressemble à aucun autre concert. Depuis sa nomination à la tête de l'Orchestre National de Jazz, Frédéric Maurin a présenté des programmes très différents les uns des autres, mettant en évidence la diversité musicale qui anime l'ONJ, ce qu'il poursuit avec *Jeux* en collaborant avec Sofia Avramidou, nouvelle figure de la musique contemporaine, et Andy Emler pianiste et compositeur généreux qui marque de son empreinte le jazz hexagonal depuis près de 40 ans. À travers un travail collectif d'écriture où les pièces s'entremêlent et interagissent, les trois compositeurs se confrontent ici leurs esthétiques, explorent de nouveaux territoires et délivrent une musique qui joue avec les frontières.

RENCONTRE MUSICALE

VEN 18 OCT • 18H45 • voir p.103

EN FAMILLE • DÈS 5 ANS



ANIMAL

Histoire de ferme

•
CIRQUE ALFONSE

CANADA

Direction artistique
**Julie et Antoine
Carabinier-Lépine**

Mise en scène
Alain Francoeur

Acrobates
**Antoine Carabinier Lépine,
Julie Carabinier Lépine,
Alain Carabinier, Jonathan
Casaubon, Jean-Philippe
Cuerrier, Justine Méthé-Crozat**

Musicien-ne-s
**Josianne Laporte, David
Simard, Guillaume Turcotte**

Sonorisation
Katie Sweeney

Éclairages
Jean-François Piché

Composition de la musique
originale **David Simard**

Conception éclairages
Nicolas Descôteaux

Conception costumes
Geneviève Beauchamp

Conception du matériel
acrobatique **Sylvain Lafrenière**

Les poules ont des dents, les canards sont très vilains et les vaches ruent dans les brancards. Avec *Animal*, le cirque Alfonse nous promet un spectacle surréaliste, impressionnant de virtuosité et d'un comique irresistible !

Depuis 2012, le Cirque Alfonse connaît un succès immense sur toutes les scènes où il passe, que ce soit dans son pays d'origine le Québec, comme à l'international, ayant même reçu le prix Best Circus and Physical Theater Award en 2018 à Adélaïde en Australie. Formé par la famille Carabinier-Lépine entourée de leurs ami-e-s, le cirque Alfonse s'inspire du folklore national québécois pour ses créations, en y ajoutant une touche contemporaine. Dans *Animal*, c'est toute la « famille » du clan Alfonse qui se retrouve et plante son décor dans la ferme d'un *gentleman-farmer*. Flirtant avec les contes de notre enfance, les acrobates usent de leurs talents, d'humour et d'autodérision pour nous inviter à partager leur joie de vivre et leur bonheur. Cirque, théâtre, danse mais aussi musique, car la funk agricole concoctée spécialement par la tribu Alfonse ne laisse pas insensible. Entre poésies et prouesses, *Animal* séduit joyeusement aussi bien les petit-e-s et les grand-e-s et laisse l'étable et la grange sens dessus dessous !

•
RENCONTREZ LES ARTISTES !

Bord de plateau à l'issue de la représentation du jeudi 07.



MAR 12 | 19H30

NOVEMBRE

DANSE

50 MIN

MAR 15 | 14H15
(SCOLAIRE)

MA PART D'OMBRE

•
SOFIANE CHALAL

Conception, texte,
chorégraphie et jeu
Sofiane Chalal

Régie générale, régie lumières
Adrien Hosdez (en alternance
avec **Guillaume Bonneau**)

Régie son
Nicolas Tarridec
(en alternance avec
Rémi Malcou)

Scénographie et vidéo
Pierre Nouvel

Animation vidéo
Bilel Allem

Création sonore
Mathieu Calmelet

Création lumières
Adrien Hosdez

Co-autrice du texte
Anne Lepla

Costumes NINil
Fanny Dheygere

Regard intime
Michèle Laroque

Collaboration artistique
Mickaël Phelippeau

Le corps tient une place primordiale dans nos sociétés, c'est un enjeu et parfois une discrimination. Pourquoi « être gros » devrait signifier ne pas être danseur ? Dans un solo alliant hip-hop, texte et images, Sofiane Chalal défie les codes, assume et se livre dans un autoportrait intime.

Chez Sofiane Chalal, la danse est une histoire de famille. Dès 7 ans, Sofiane suit ses frères dans leurs cours et très vite la danse devient une passion. D'abord attaché à la galaxie hip-hop, il s'ouvre ensuite à la création contemporaine en tant que spectateur puis comme interprète. Très actif sur les réseaux sociaux, il attire un très large public grâce à ses courts métrages chorégraphiques. Dans *Ma part d'ombre*, le chorégraphe aborde sa différence physique, cette apparence que l'on juge d'un regard. Avec beaucoup de sensibilité, il aborde son corps comme allié, comme ennemi, et illustre ce paradoxe parfois stimulant, parfois douloureux, de la perception de nous-mêmes et de ce que voient les autres. Du hip-hop au mime, du texte à la vidéo, Sofiane Chalal emprunte différents courants artistiques pour écrire son propre langage chorégraphique et bousculer les idées reçues.

•
RENCONTREZ LES ARTISTES !

Bord de plateau à l'issue de la représentation.



ANA CARLA MAZA QUINTET

Caribe

CUBA

Voix, violoncelle
Ana Carla Maza (Cuba)

Saxophone
Irving Acao (Cuba)

Percussions
Luis A Guerra (Cuba)

Batterie
Marc Ayza (Espagne)

Claviers
Norman Peplow (Allemagne)

À 27 ans, Ana Carla Maza peint de son violoncelle la luxuriance folle de sa Havane natale, les accents samba du Brésil, les tragédies du tango argentin.

Caribe, c'est un mélange énergique de jazz, de musique classique et de rythmes latins. Ana Carla Maza, qui navigue entre Paris et Barcelone, signe ici son troisième album en tant que compositrice et productrice. Après une tournée de 150 concerts avec *Bahia* (son deuxième album) dans une quinzaine de pays, elle fait irradier les sonorités de l'Amérique du sud et son expérience de la vie en tournée, partageant ses rencontres musicales et cette joie de vivre « alegría » qu'elle sait transmettre sur scène. *Caribe* se promène à travers le Montuno cubain, le Tango, le Huazyno, la Cumbia, le Reggae, la Bossa Nova brésilienne et la Samba avec une touche sensuelle de paroles en français et en espagnol.

CRÉATION CHEZ NOS VOISIN·E·S
SOUS CHAPITEAU - GRAND JARD



HOURVARI

•
COMPAGNIE RASPOSO

Écriture, mise en scène, lumière
Marie Molliens
Regard chorégraphique
Milan Hérich

Assistant-e-s à la mise en scène
Robin Auneau, Fanny Molliens

Intervenant-e-s artistiques
**Aline Reviraud, Sarah Anstett,
Jacques Allaire**

Création costume
Solenne Capmas

Création sonore
Fabrice Laureau

Assistant création lumière,
régisseur lumière **Théau Meyer**

Contributeur en cirque
d'audace **Guy Perilhou**

Régisseur son **Grégory Adoir**

Avec **Robin Auneau**
(équilibriste, jongleur),

Eve Bigel (voltigeuse main à
main), **Camille Judic** (sangles
aériennes), **Claire Melvel**

(accordéoniste), **Niels Mertens**
(acrobate à la bascule),

Marie Molliens (fildefériste,
voltigeuse), **Tiemen Praats**

(acrobate à la bascule), **Benoît
Ségui** (théorbe, vielle à roue),

Joséphine Terme (danseuse
contorsionniste), **Seppe Van**

Looveren (porteur main à
main), **Ivandros Serodios**

(comédien)

Pousser à l'extrême le geste circassien et la sensation qu'il produit sur le public pour affirmer la nécessaire remise en cause de la vie, sa vanité et son ivresse. Un spectacle sous forme d'un conte où la désobéissance est la clé.

Fervente défenseuse des créations sous chapiteau, la compagnie Rasposo imagine des spectacles à la croisée du cirque et du théâtre depuis 1987. Dans *Hourvari*, la metteuse en scène Marie Molliens nous interroge sur l'artificiel et l'authentique, l'agitation et la fragmentation des existences, une tentative d'aller vers une pensée renouvelée de l'Humain. L'utilisation du corps des interprètes dans un jeu entre le vivant et l'inerte questionne notre perception des manipulations possibles aujourd'hui, qu'elles soient intellectuelles ou physiques. Fildeféristes, acrobates, voltigeur-se-s, jongleur-se-s, les artistes du spectacle se confondent avec leurs doubles marionnettiques, comme utilisé-e-s par un manipulateur extérieur invisible. Avec *Hourvari*, Marie Molliens reste subversive, radicale, sans frilosité, pour dépasser ce qu'elle sait faire et ce qu'elle a déjà fait.



•
PASS CIRQUE : 30 € > 3 SPECTACLES

Hourvari (Le Palc), *Brûler d'envies* (CNAC) et *The Mirror* (La Comète)



PRÉLUDE

KADER ATTOU / CIE ACCRORAP

Chorégraphie
Kader Attou

Interprétation
Antuf « Jkay » Hassani, Azdine
Bouncer, Alexis de Saint Jean,
Damien Bourletsis, Simon
Hernandez, Aline Lopes,
Yann Miettoux, Nabjibe Said,
Margaux Senechault

Musique
Romain Dubois

Lumière
Cécile Giovansili-Vissière

Avec *Prélude*, les danseur·se·s de Kader Attou, figure incontournable de la danse hip-hop en France, nous entraînent avec toute leur puissance et leur énergie brute dans un tourbillon dont l'intensité progresse inlassablement jusqu'à son paroxysme.

Un pas de deux, mélange de danse contemporaine, classique et hip-hop. Ainsi commence tout en douceur et délicatesse ce *Prélude* sur une mélodie de violon. Des jeux d'ombres en fond de scène nous font deviner l'arrivée des autres danseur·se·s. Le groupe se constitue, collectif fier et puissant. La mélodie évolue, le violon laisse place aux percussions, le rythme s'installe. La danse de Kader Attou est reconnaissable sans aucun doute, à la fois fluide et percussive. La musique de Romain Dubois, crescendo rythmique et mélodique, nous tient dans une intensité qui devient tension. La communauté de danseur·se·s fait corps, les individualités convergent pour apporter toutes leurs puissances à cette meute inébranlable, entraînée inexorablement pour aller jusqu'au bout, nous happant dans leurs sillages.

STAGE DANSE

SAM 23 ET DIM 24 NOV • voir p.101



LE PROBLÈME LAPIN

Ou comment le lapin pose des questions vraiment très intéressantes pour comprendre tout un tas de choses du monde d'aujourd'hui

•
FRÉDÉRIC FERRER / CIE VERTICAL DÉTOUR

De
Frédéric Ferrer
Avec la complicité
d'**Hélène Schwartz** pour mener
l'enquête et penser lapin
Avec
Frédéric Ferrer,
Hélène Schwartz
Régie générale et construction
Paco Galan
Accessoires, scénographie
Margaux Folléa
Costumes
Anne Buguet
Masques
Sébastien Baille, Einat Landais

Mais d'où viennent tous ces lapins qui se multiplient autour de nous ? Faut-il y voir un nouveau symptôme du dérèglement de la planète ? Le marqueur de l'évolution incontrôlable du vivant ? Vastes questions auxquelles s'attaque l'ex-géographe Frédéric Ferrer dans cette vraie-fausse conférence.

Du clapier à l'élevage industriel, de l'espèce invasive ayant détruit de nombreux écosystèmes aux résistants de Kerguelen, de celui envoyé dans l'espace en 1959 par les Russes aux victimes du tueur en série des côtes d'Armor, des peluches qui posent joyeusement sur les lits de nos enfants à celles que nous finirons par manger et boire au fur et à mesure qu'il pleut du plastique, les lapins ne cessent d'interroger les limites de notre monde. Parés de nombreux maux, ils seraient devenus l'un des signes de la mauvaise santé planétaire, le marqueur des processus d'appauvrissement et d'extinction du vivant, et in fine d'eux-mêmes ? Mais les lapins sont-ils vraiment aussi crétins ? La question est évidemment essentielle.

• **ATELIER THÉÂTRE :**

LUN 25 NOV • 18H > 20H • voir p.101

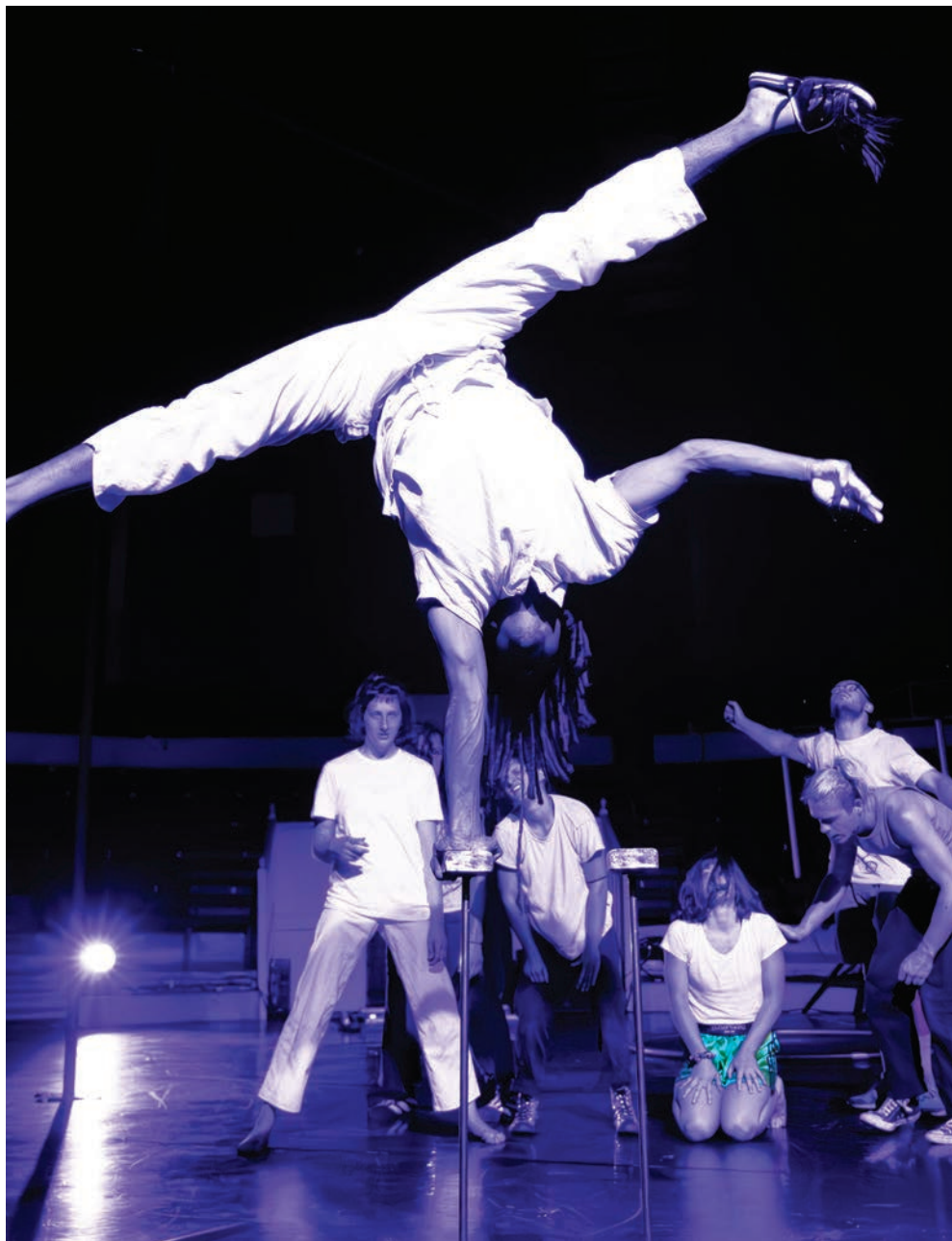
SOIRÉE DÉCOUVERTE :

MER 27 NOV • 18H30 • voir p.100

RENCONTREZ LES ARTISTES !

Bord de plateau à l'issue de la représentation du mardi 26.





MER 27, VEN 29, SAM 30 NOV | 19H30
MER 04, VEN 06, SAM 07 DÉC | 19H30
DIM 01, DIM 08 DÉC | 16H

DÉCEMBRE
CIRQUE
1H10

JEU 28 NOV
& JEU 5 DÉC | 14H30
(SCOLAIRES)

BRÛLER D'ENVIES

36^E PROMOTION DU CNAC
MARTIN PALISSE, DAVID GAUCHARD

Direction
Martin Palisse,
David Gauchard
Collaboration artistique
Stephan Kinsman
Musique originale
Kwalud
Mise en espace sonore
et régie son **Théo Armengol**
Scénographie
Martin Palisse
Conception lumière
Alix Veillon,
Jean Ceunebroucke
Conception,
réalisation costumes
Leonor Gellibert,
Darius Grenier
Avec les étudiant-e-s
de la 36^e promotion
Jaouad Boukhliq (Maroc)
Équilibres / **Heather Colahan-**
Losh (Irlande) Corde lisse /
Antonin Cucinotta, Uma Pastor
(France) Mât chinois / **Marine**
Robquin (France) Acro danse /
Mano Vos (Suisse) Roue Cyr

Le spectacle de fin d'études des élèves du CNAC, c'est l'occasion d'aller à la rencontre des futurs talents du cirque. Les 6 jeunes artistes de cette promotion vous invitent à les découvrir dans ce spectacle incandescent, sensible et lumineux.

Dans un univers emprunté à l'imaginaire urbain futuriste, où la lumière synthétique a presque définitivement remplacé celle du soleil, six artistes font corps et défient sans cesse la gravité. Ici, l'acte acrobatique est un rite de passage. Équilibre, corde lisse, mât chinois, roue Cyr... ce sont six disciplines circassiennes qui font de l'acrobatie un défi et un jeu, le tout rythmé par une musique originale aux sonorités électropicales. Pour accompagner les jeunes artistes, la mise en scène est confiée à David Gauchard et Martin Palisse. Ce duo, issu du théâtre et du cirque, se retrouve dans une complicité artistique et dans un désir commun de transmettre à la jeune génération. Ensemble, ils et elles brûlent d'envies d'aller à notre rencontre, impatient-e-s de commencer ou d'en finir.

CNAC Centre National
des Arts du Cirque

PASS CIRQUE : 30 € > 3 SPECTACLES

Hourvari (Le Palc), *Brûler d'envies* (CNAC) et *The Mirror* (La Comète)

BILLETTERIE

Réservez vos billets à La Comète jusqu'au 22 novembre.

Billetterie en ligne sur CNAC.FR



IL VIENDRA PAS INDIANA ?

•
AURÉLIA DURY

Écrit et interprété par
Aurélia Dury

Mise en scène
Papy

Lumières
Arnaud Ledù

Son
Cizko Tusch

Assistante mise en scène
Sarah Chovelon

Très tôt Aurélia Dury a su qu'elle voulait être comédienne. La réaction de ses parents fut sans appel : « *Ta vie sera un échec ma fille !* ». Alors Aurélia est devenue directrice de production, jusqu'au jour où elle décide de tout plaquer et de vivre son rêve d'enfance...

Après des études de gestion des institutions culturelles, Aurélia Dury rejoint l'équipe du Théâtre du Rond-Point à Paris. Drôle de coïncidence pour celle qui s'est toujours rêvée comédienne. Malgré tout, elle continue de se former en catimini à ce qu'elle a infiniment envie de devenir, elle s'imagine héroïne romantique des films hollywoodiens avec un happy-end où Indiana Jones viendrait la délivrer de cette vie morne ! Avec ce spectacle, Aurélia Dury nous raconte sa lutte intérieure, ses aspirations malmenées face à la réalité. À la frontière du réel et de l'imaginaire, elle part à la rencontre des personnages qui ont traversé sa vie, des plus drôles aux plus pathétiques, mais tous touchants de sincérité. Une manière pour la comédienne de reprendre son destin en main et de réaliser son « Big Dream », avec ou sans l'aide d'Indiana. Une pièce intime et personnelle dans laquelle beaucoup d'entre nous se retrouveront, car elle raconte nos propres combats.



THE MIRROR

GRAVITY & OTHER MYTHS

AUSTRALIE

Direction artistique
Darcy Grant associé
à Jascha Boyce

Concepteur des décors
et des éclairages
Matt Adey

Concepteur associé
Lachlan Binns

Compositeur
Ekrem Eli Phoenix

Conception sonore
Mik La Vage

Costumière
Renate Henschke

Ensemble créatif
Martin Schreiber, Simon
McClure, Lisa Goldsworthy,
Lewis Rankin, Dylan Phillips,
Emily Gare, Jascha Boyce,
Lachlan Binns,
Maya Tregonning,
Ekrem Eli Phoenix

Après *Backbone* et *Out of chaos*, la compagnie Gravity & Other Myths revient dans un cabaret collectif mêlant danse, voltige, musique et vidéo. C'est drôle par moments, à couper le souffle bien souvent, humain et magnifique du lever jusqu'à la tombée du rideau.

The Mirror est le défi le plus ambitieux sur le plan physique et conceptuel de la compagnie à ce jour. Avec le metteur en scène Darcy Grant, les artistes explorent le concept de divertissement à travers le langage du cirque contemporain et remettent en question ce que l'être humain moderne trouve divertissant. Que voulons-nous montrer au monde et est-ce quelque chose que les autres veulent voir ? Que signifie l'authenticité, surtout à l'ère des écrans omniprésents et de la représentation de soi permanente ? Les danses de haut niveau et les acrobaties dans cette création sont contrebalancées par une conception contemporaine innovante, utilisant un mur LED, des caméras et des perches à autoportrait. Hautement expressif, ludique et accompagné des compositions électroniques exceptionnelles et des mélanges pop du musicien Ekrem Eli Phoenix, les artistes de Gravity & Other Myths se lancent à la recherche du « vrai » soi.

PASS CIRQUE : 30 € > 3 SPECTACLES

Hourvari (Le Palc), *Brûler d'envies* (CNAC) et *The Mirror* (La Comète)



CHŒUR DE RADIO FRANCE

Un Noël Orthodoxe

•
LIONEL SOW

Direction
Lionel Sow

Programme

Nikolaï Diletsky

*Concerto pour double Chœur
« Vous qui entrez dans l'église »*

Dmitri Bortnianski

*Hymne des chérubins N°7 ;
Concertos pour chœur : N°9,
Psaume 117 : « C'est le jour que
Dieu a fait. » ; N°24, Psaume
122 : « Je vais lever mes yeux
vers les collines. »*

Piotr Illyitch Tchaïkovsky

*Hymne des chérubins op. 41 ;
Une couronne de roses*

Sergei Rachmaninov

*Concerto pour chœur :
« Oh ! Mère de Dieu. » ; Vêpres :
Bogoroditse devo*

Krzysztof Penderecki

Hymne des chérubins

Alexander

Dmitriyevich Kastalski

Bergers de Bethléem

Vasyl Barvinsky

Oh quel miracle

Après le *Requiem* présenté la saison dernière au cirque historique, le Chœur de Radio France revient à La Comète en fin d'année avec un concert de Noël.

Le Chœur de Radio France aborde tous les styles, toutes les langues et toutes les époques : c'est son talent et sa force. Grandes fresques chorales avec orchestre, concerts intimes a cappella, voix solistes, voix murmurées, criées, parlées, chuchotées, l'art du chant réunit tout ce qui vient du fond du corps et tout ce qui passe par le jeu de l'esprit et de la sensibilité. De Monteverdi à Marc Monnet, en passant par Mozart, Beethoven, Verdi, c'est l'éclectisme assuré. Le Chœur de Radio France a choisi deux piliers de la musique slave, Tchaïkovsky et Rachmaninov, autour desquels gravitent quelques figures plus rares, russes, ukrainiennes et polonaises, du répertoire choral : trois siècles défilent au cours de cette soirée aux couleurs catholiques et orthodoxes. Avec l'exaltation des voix d'hommes et de femmes comme seul leitmotiv.

•
ATELIER CHORALE

SAM 07 DÉC • DE 10H À 12H • voir p.101

RENCONTRE MUSICALE

MAR 17 DÉC • 18H45 • voir p.103



JOWEE OMICIL

Spiritual healing : Bwa Kayiman
freedom suite

CANADA

Saxophone, clarinette basse,
piccolo, cornet, voix

Jowee Omicil

Basse

Jendha Manga

Batterie

Yoann Danier,

Franck Mantegari

Claviers

Carl Henri Morisset

Guest

Moonlight Benjamin

Jowee Omicil ne cesse jamais ses explorations hors des sentiers battus. Aucune étiquette ne peut qualifier ce saxophoniste, chanteur, pianiste... qui s'inspire ici de ses racines haïtiennes pour un album au goût de liberté sur lequel souffle un vent mystique de révolte et de mémoire.

Né à Montréal de parents haïtiens, Jowee Omicil puise dans ses origines, ses rencontres, ses voyages et toutes ses découvertes, la sincérité et la curiosité qui se retrouvent dans ses compositions. L'effusif Jowee est un « amuseur » fou de mélodies, de groove et de musique pop. Il insuffle à sa musique la liberté du jazz, la spiritualité du gospel et un univers sonore de grooves apportant à son public surprises, fraîcheur et plénitude pour une véritable recharge d'énergie positive. Son dernier album, *Spiritual healing : Bwa Kayiman freedom suite* fait référence à la cérémonie vaudoue du Bois Caïman de 1791, réunion d'esclaves haïtiens, considérée comme l'acte fondateur de la guerre d'indépendance qui a mené à l'abolition de l'esclavage en 1794 puis à l'indépendance d'Haïti. C'est cette soif de liberté qu'il convoque sur scène, dans une communion avec le public pleine d'audace, de virtuosité et de générosité.



VOUS
N'EN
CROIREZ
PAS
VOS
YEUX

GÉOMÉTRIE VARIABLE

MATTHIEU VILLATELLE / COMPAGNIE DU FARO

Conception,
écriture, interprétation
Matthieu Villatelle

Mise en scène, dramaturgie
Kurt Demey et Marien Tillet

Collaboration artistique
Léo Reynaud

Création son
**Chkrrr (David Gubitsch,
Jérôme Bensoussan)**

Création lumières
Eric Guilbaud

Construction scénographie
CPR Louviers, Yann Struillou

Régisseur en tournée
Tom Dekel ou Yann Struillou

Graphisme
Damien Cazeils

Matthieu Villatelle utilise la magie pour explorer les mécanismes des fake news. Il nous invite à vivre des expériences troublantes et révèle ce qui d'ordinaire reste caché. Une démonstration bluffante et ludique !

Avec cette nouvelle création, Matthieu Villatelle questionne le fondement de la véracité d'une information. Comment créer l'impression que ce que l'on dit, ce que l'on voit, est vrai ? Dans un spectacle de magie, nous le savons bien, tout n'est qu'illusion. Les magicien-ne-s usent de leurs talents pour nous tromper, nous piéger, détourner la réalité et perturber notre vision d'un fait - des mécanismes que nous pouvons facilement comparer à ceux utilisés dans l'élaboration d'une fake news. Dans *Géométrie Variable*, Matthieu Villatelle fait un parallèle entre les mentalistes et les géants du numérique, tous experts dans la manipulation de notre attention. Autour d'expériences déconcertantes - et magiques - l'artiste utilise toute son habileté pour bousculer notre rapport à la vérité, pour semer le trouble et questionner notre libre arbitre et notre sens critique.



SPECTACLE ADAPTÉ EN LANGUE
DES SIGNES FRANÇAISE



ORCHESTRE DES CHAMPS-ÉLYSÉES

PHILIPPE HERREWEGHE
ALINA WUNDERLIN

Direction
Philippe Herreweghe

Soprano
Alina Wunderlin

Programme
Johannes Brahms
Danses Hongroises
n°1, n°3, n°4 et n°5

Johann Strauss Jr.
Valse « *Légendes de la forêt viennoise* » op. 325 /
Air « *La Chauve-Souris* » /
« *Mein Herr Marquis* » /
Polka « *Éljen a Magyar !* »
op. 332 / « *Pizzicato-Polka* » /
« *Voix du Printemps* » /
« *Le Beau Danube Bleu* »
op. 314 / Polka « *Sous le tonnerre et les éclairs* » op. 324

Franz Lehár Air
« *Giuditta* » / « *Meine Lippen, sie küssen so heiß* » / Air « *Le Tsarévitch* » / « *Kosende Wellen* »

L'année 2025 marque le bicentenaire de Johann Strauss II (1825-1899). Philippe Herreweghe et l'Orchestre des Champs-Élysées sont heureux de célébrer cet anniversaire avec un programme virevoltant et joyeux.

Pour cette soirée exceptionnelle, l'Orchestre des Champs-Élysées est accompagné par l'un des talents les plus prometteurs de sa génération, la jeune soprano Alina Wunderlin. Sur scène, certaines des plus belles valse de Johann Strauss II, dont le merveilleux *Le Beau Danube Bleu*, ainsi que des airs pour soprano extraits de *La Chauve-Souris* (*Die Fledermaus* - J. Strauss Jr), *Giuditta* et *La Boîte à Musique* (*Der Zarewitsch* - F. Lehár), viendront parfaire la fête. Faisant la part belle au compositeur autrichien, le concert sera aussi l'occasion de célébrer Franz Lehár, le maître viennois de l'opérette. Et comme un ancrage pour découvrir de nouveaux continents, ce sont quatre Danses Hongroises de Johannes Brahms (1833-1897) qui ouvriront le « bal ».



INVENTIONS

MAL PELO / MARÍA MUÑOZ - PEP RAMIS

ESPAGNE

Direction
María Muñoz, Pep Ramis
 Aide à la direction
Leo Castro, Federica Porello
 Création et danse
**Pep Ramis, María Muñoz,
 Federica Porello, Leo Castro,
 Zoltan Vakulya, Miquel Fiol,
 Enric Fàbregas**
 Direction musicale
Joel Bardolet
 Aide à la direction musicale
Quiteria Muñoz
 Musique
Johann Sebastian Bach
 Textes
Nick Cave, Erri de Luca
 Espace sonore **Fanny Thollot**
 Lumières **August Viladomat**
 Scénographie **Pep Ramis**
 Costumes
CarnePuigdevallPlantés
 Edition vidéo **Leo Castro**
 Régisseur son **Andreu Bramon**
 Régisseur plateau
Genís Cordomí
 Quatuor à cordes **Joel
 Bardolet** (violon), **Jaume Guri**
 (violon), **Masha Titova** (viole),
Daniel Claret (violoncelle)
 Quatuor voix lyriques
Quiteria Muñoz (soprano),
Hugo Bolivar (contreténor),
Mario Corberán (ténor),
Giorgio Celenza (basse)
 Sextuor danseur-se-s
**Pep Ramis, María Muñoz,
 Federica Porello, Zoltàn
 Vakulya, Leo Castro,
 Enric Fàbregas**

La compagnie espagnole Mal Pelo continue son exploration des rapports entre musique et danse à travers ce 3^e volet d'une tétralogie consacrée aux œuvres de Bach. Quatuor à cordes, chant lyrique et danseur-se-s nous emmènent dans un gracieux tourbillon où notes et mouvements ne semblent faire qu'un.

Inventions fait partie de ce que Maria Muñoz et Pep Ramis, fondateurs de Mal Pelo, ont nommé le *Bach project*, une série de quatre œuvres pour explorer en profondeur les compositions de Bach et créer une danse qui semble naître de ses partitions. Après le solo *Bach*, puis *On Goldberg variations*, *Inventions* poursuit cette entreprise avec au plateau quatre musicien-ne-s, quatre chanteur-se-s et six danseur-se-s. Les notes s'égrènent puis s'envolent, le mouvement est fluide, organique. *Cantates*, *Fugues* et *Partita* côtoient les compositions sonores de Fanny Thollot, paysages inspirés de la musique baroque. Une sorte de jeu se met en place entre les artistes dont les disciplines respectives deviennent indissociables, au point que l'on se demande qui de la danse ou de la musique est apparue la première.

RENCONTRE MUSICALE

MER 15 JAN • 18h45 • voir p.103



VOUS
N'EN
CROIREZ
PAS
VOS
YEUX

CLOSE-UP EN SCÈNE

ARTHUR CHAUDAURET, PIERRE MOUSSEY

Avec
Arthur Chavaudret,
Pierre Moussesey

Tours de cartes, passe-passe, manipulation, laissez-vous prendre au jeu du Close-up. Deux artistes invités vous proposent de vous approcher au plus près d'eux pour tenter de percer leurs secrets.

Dans le close-up, le principe est tout simple : une table, une chaise, un artiste, un public tout proche et l'idée de proposer des tours de magie qui vous laisseront sans voix. De la manipulation mentale à la disparition des cartes, tout y passe et tout est là pour émerveiller les petit-e-s et les grand-e-s. Pour cette édition, vous irez à la rencontre d'Arthur Chavaudret et Pierre Moussesey, deux magiciens-illusionnistes qui useront de tous leurs talents pour vous impressionner, vous faire rire et vous bluffer ! Alors installez-vous et préparez-vous à vous faire embarquer dans le monde de l'illusion !

ATELIER MAGIE

SAM 18 JAN • 11H-13H

DIM 19 JAN • 10H-12H • voir p.101



IL N'Y A PAS DE AJAR

Monologue contre l'identité

DELPHINE HORVILLEUR

Texte

Delphine Horvilleur

Mise en scène

Arnaud Aldigé,

Johanna Nizard

Avec

Johanna Nizard

Collaboration artistique à la

mise en scène

Frédéric Arp

Conseil dramaturgique

Stéphane Habib

Regard extérieur

Audrey Bonnet

Scénographie, création lumière

François Menou

Création maquillage, perruques

Cécile Kretschmar

Création costumes

Marie-Frédérique Fillion

Création sonore

Xavier Jacquot

Avec ce seule-en-scène qui mêle réflexions littéraires, théologiques et politiques, Delphine Horvilleur signe un texte polémique contre l'obsession identitaire du moment, contre l'idée du chacun chez soi. Un spectacle qui invite à rire de soi, du dogme et de nos certitudes.

Delphine Horvilleur est rabbin et écrivaine. *Il n'y a pas de Ajar* est son premier texte pour le théâtre. Avec son humour ravageur, elle aborde avec malice les thèmes de l'appartenance et de la filiation. En 1981, Bernard Pivot révèle qu'Émile Ajar et Romain Gary n'étaient qu'une seule et même personne. En se suicidant, Romain Gary supprime également Émile Ajar. Sur scène, nous faisons la rencontre d'Abraham Ajar, fils inventé dans l'un des romans de son « père ». Incarné par Johanna Nizard, cet enfant du siècle s'exprime depuis sa cave, ce « trou juif » comme il le nomme, et nous interpelle avec acidité sur notre monde d'aujourd'hui où les tensions liées à l'identité sont exacerbées. Il se métamorphose, se fait souris ou serpent, femme ou homme, juif, chrétien ou musulman, maître ou esclave, il est indéfinissable, il se découvre à la fois lui-même et mille autres, il est notre miroir.



VOUS
N'EN
CROIREZ
PAS
VOS
YEUX

VEN 24 | 19H30

JANVIER

MAGIE / CIRQUE / DANSE / ARTS VISUELS

40 MIN

VEN 24 | 14H15
(SCOLAIRE)

PISTE PISTE PISTE

COMPAGNIE PORTMANTEAU

FINLANDE

Création, interprétation
Luis Sarfori Do Vale,
Mira Ravald

Conception lumière
Jere Mönkkönen

Musique, création sonore
Petteri Rajanti

Un jour, un enfant a planté trois petits points. Ils ont poussé et sont devenus des lignes... *Piste, piste, piste (Point, point, point en finnois)* allie le cirque, la danse et les arts visuels pour nous embarquer dans un voyage imaginaire et éveille notre curiosité. Un spectacle à partager avec les plus petit·e·s et les plus grand·e·s !

Dans un fascinant voyage dans le monde des formes et de la créativité, une scène blanche et vierge se transforme en un univers imaginaire grâce à l'utilisation d'anciens rétroprojecteurs. Inspirée du livre pour enfants *Três pontinhos* (Trois petits points) de l'auteur et illustrateur brésilien Mario Vale, le spectacle nous invite à suivre avec sensibilité le périple de deux personnages qui découvrent un jour trois petits points... À travers le mouvement, l'illusion, l'acrobatie et la projection d'images tracées à la main en direct, les artistes jouent avec la transformation des points en lignes. En utilisant les rétroprojecteurs pour créer un environnement visuel dynamique et poétique, Luis et Mira créent des situations et des univers différents dans lesquels ils voyagent, laissant toute la place à l'imagination et à l'interprétation des spectateur·rice·s.

A woman with long brown hair is wearing a black corset over a grey t-shirt and a black top hat. She is holding a long, thin, brown hair extension that is draped over the side of the hat. She is looking upwards and to the right with a slight smile. Her left hand is on her hip. The background is a plain, light-colored wall.

VOUS
N'EN
CROIREZ
PAS
VOS
YEUX

MAGICIENNE, À SON TOUR

COMPAGNIE CALISTA SINCLAIR

Un spectacle de
**Calista Sinclair, Julien
Cottereau, Alexandra Duvivier**

Mise en scène
Emilie Rault

Avec
**Calista Sinclair,
Julien Cottereau**

Texte et conception
Calista Sinclair

Collaboration à l'écriture et à la
mise en magie
**Julien Cottereau,
Alexandra Duvivier**

Musique
Agathe Di Piro

Costumes
Tomoe Kobayashi

Création lumière
Stéphane Baquet

Direction technique
Eric Tus

À travers la magie nouvelle, la danse contemporaine et le théâtre, *Magicienne, à son tour* questionne la place de la femme dans le monde de la magie traditionnelle, un monde construit et dominé par les hommes. C'est aussi l'histoire de femmes d'aujourd'hui, sur le chemin d'une prise de possession de leur liberté personnelle.

Dans la magie traditionnelle, le personnage du Magicien est inscrit dans notre imaginaire collectif. Le Magicien est l'individu qui détient seul tout le pouvoir face au public, il est l'homme mystérieux par excellence, le manipulateur et le magnifique, avec fine moustache, chapeau et cape. En revanche, la Magicienne est discrète, voire quasi inexistante. Dans le monde de la prestidigitacion, la Femme est trop souvent cantonnée au rôle de l'assistante que le magicien va enfermer, écraser, scier, découper, transpercer ou faire disparaître. Cette absence de modèle de Magicienne laisse un champ de liberté créative pour imaginer ce qu'elle pourrait être. *Magicienne, à son tour* explore ces possibles représentations alternatives en proposant des visions et des histoires de femmes contemporaines et puissantes qui assument leur propre identité et non pas celle qu'on veut leur assigner.

RENCONTREZ LES ARTISTES !

Bord de plateau à l'issue de la représentation.



VIVANTES

•
CIE S'POART

Chorégraphie
Mickaël Le Mer

Regard extérieur
Nicolas Tallec

Danseuses interprètes
**Lise Dusuel, Alizé Brule,
Agnes Sales Martin, Fanny
Bouddavong, Jeanne Azoulay,
Idoia Rodriguez, Juliette Bolzer,
Clara Duflo**

Création lumière
Nicolas Tallec

Composition originale
David Charrier

Costumes
Élodie Gaillard

Scénographie
Mickaël Le Mer, Nicolas Tallec

Vivantes naît de la nécessité de créer une pièce chorégraphique féminine. Au plateau, 8 danseuses virtuoses prennent à bras le corps les défis de leur vie. En s'affranchissant des codes du hip-hop sans les renier, elles inventent une partition d'une grande sensibilité et d'une énergie magnétique.

En fin observateur de la singularité de chacune des 8 interprètes, le chorégraphe Mickaël Le Mer poursuit l'invention d'une danse hip-hop nourrie de la richesse de leurs différents styles de danse et de leurs expériences dansées. Il recherche une écriture abstraite pour que la danse exprime des sensations, marque des présences qui impriment la mémoire des spectateur.rice.s. Au cœur de la scénographie, un rideau fait de fines cordelettes amène la perception d'un espace en mouvement perpétuel qui réagit aux mouvements des danseuses. La musique composée de pulsations accompagne la danse au plus près de leur souffle. Mickaël Le Mer nous offre une chorégraphie d'admiration aux femmes qui l'entourent, sa femme, sa mère, ses filles. Une invitation à regarder avec intention l'inventivité, la force individuelle et collective des femmes.

•
ATELIER DANSE

SAM 1^{ER} FÉV DE 10H À 12H • voir p.101

COPRODUCTION



TRIOLOGIE COCTEAU / PHILIP GLASS

KATIA ET MARIELLE LABÈQUE

Programme

*Orphée, La Belle et la Bête,
Les Enfants terribles*

Suites pour deux pianos

Piano

Katia Labèque

Piano

Marielle Labèque

Direction artistique

Cyril Teste

Scénographie

Nina Chalot

Création numérique, lumière

Mehdi Toutain-Lopez

Katia et Marielle Labèque interprètent les suites pour deux pianos issues de la Trilogie d'opéras de Philip Glass consacrée à Jean Cocteau. La virtuosité des pianistes est sublimée par une scénographie intimiste et onirique.

Étudiant auprès de Nadia Boulanger de 1964 à 1966, le compositeur américain Philip Glass est francophile. Après sa trilogie de portraits (Einstein, Gandhi, Akhenaton), il se tourne vers les films de Jean Cocteau : *Orphée* (1993), *La Belle et la Bête* (1994) et *Les Enfants terribles* (1996). Outre ses opéras, ses œuvres pour piano seul rencontrent un succès immense, depuis les *Metamorphosis de Solo Piano* (1989), en passant par les bandes originales de *The Truman Show* (1998) ou *The Hours* (2002). Sa curiosité et sa volonté de ne pas faire de distinction entre la musique « savante » et celle dite « populaire » l'ont amené à collaborer aussi bien avec Ravi Shankar que David Bowie. Sous les doigts de Katia et Marielle Labèque, entre délicatesse et envolées, la musicalité expressive de Philip Glass déploie des émotions inattendues et nous emporte ailleurs. L'installation lumineuse imaginée pour ce concert nous plonge dans un espace intime et fait de ce moment un spectacle inoubliable.

SOIRÉE DÉCOUVERTE

JEU 06 • 18H30 • voir p.100

EN FAMILLE • DÈS 8 ANS



DUEL REALITY

Au jeu comme en amour

•
LES 7 DOIGTS DE LA MAIN

CANADA

Direction artistique
Shana Carroll

Conception lumière
Alexander Nichols

Conception des costumes
Camille Thibault-Bédard

Directeur musical et compositeur
Colin Gagné

Directrice de production
Maude St-Pierre

Directeur technique
Simon Carrière

Coordinatrice technique
Audrey Belzile

Assistant à la direction artistique

Anna Kichtchenko

Coach acrobatique
Francisco Cruz

L'incroyable compagnie circassienne québécoise revient faire escale à La Comète pour revisiter à sa manière l'histoire de *Roméo et Juliette*. La scène devient alors une arène où les groupes rivaux s'affrontent dans une lutte acrobatique et poétique.

Partout où elle passe, la compagnie Les 7 doigts de la main rencontre un succès phénoménal, y compris en 2021 à La Comète pour le spectacle *Passagers*. Cirque, théâtre, narration, vidéo, chacune de leurs créations explore, mélange et fusionne les disciplines artistiques, faisant de leurs spectacles des œuvres uniques reconnaissables entre toutes. *Duel Reality* ne déroge pas à la règle. La plus célèbre des histoires d'amour est ici ramenée à l'essence pure du conflit. Usant de leurs virtuosités, les interprètes rivalisent et se surpassent dans des numéros tous plus périlleux les uns que les autres. Et ce qui n'est qu'un jeu au départ devient vite une compétition dangereusement sérieuse. Les deux amants maudits ne semblent pas se soucier de gagner, tant leur participation à ces combats acrobatiques les rapproche. L'amour réussira-t-il à triompher ?



LE JARDIN

39^E PROMOTION DU CNAC / JEAN-PAUL LEFEUVRE, DIDIER ANDRÉ

«Atelier Lefevre & André»
avec la 39^e promotion,
première année de DNSP1

Conception et interprétation de
et par **Jean Paul Lefevre,**
Didier André

La 39^e promotion
Félix Billon, Isaac Burguiere,
Thomas Deplanque,
Youri Durand, Noé Grasset,
Achraf Harkaoui,
Kassabou Henry, Noémie
Kpadonou, Georgina Lance,
Marius Le Guillou,
Elsa Raffaitin, Sagi Sharon,
Giulia Zarabini

La première réaction de Jean-Paul Lefevre et Didier André à la proposition d'une reprise de répertoire par un groupe d'étudiant.e.s a été : « Chouette, on va enfin pouvoir travailler cette idée vieille de plus de 20 ans qu'on ne pouvait jamais essayer à 2 ».

C'est tout naturellement que l'attention de Jean-Paul Lefevre et Didier André s'est tournée vers « Le Jardin », une création de 2003. Un spectacle où tout est possible, celui où tout est malléable, celui qu'ils pourront triturer de toutes les façons et qui offre d'infinies situations de jeu. Outre les prouesses et les chorégraphies, les deux créateurs souhaitent montrer un Cirque à travers leur idée du « pas sérieux », de la dérision, de la « prise du temps » et du jeu naturel. Une pièce où les élèves du CNAC ne sont pas uniquement des clones de Didier et Jean-Paul, mais un spectacle qui se crée avec les personnalités, les individualités, les insouciances de chacun.e au profit de ce Jardin d'une nouvelle génération. Un mélange de tou.te.s, un travail de recherches à double-sens pour une nouvelle création à partager ensemble.

CNAC Centre National
des Arts du Cirque

BILLETTERIE

Réservez vos billets à La Comète jusqu'au 23 janvier.
Billetterie en ligne sur CNAC.FR dès le 15 septembre.



LE MISANTHROPE

•
GEORGES LAUDAUNT, MOLIÈRE

Mise en scène
Georges Lavaudant
Dramaturgie
Daniel Loayza
Scénographie et costumes
Jean-Pierre Vergier
Maquillage, coiffure, perruques
Sylvie Cailler
et **Jocelyne Milazzo**
Création lumière
Georges Lavaudant
et **Cristobal Castillo-Mora**
Création son
Jean-Louis Imbert
Avec
Eric Elmosnino Alceste,
Astrid Bas Arsinoé,
Luc-Antoine Diquéro Clitandre,
Anysia Mabe Éliante,
François Marthouret Philinte,
Aurélien Recoing Oronte,
Mélotie Richard Célimène,
Thomas Trigeaud Du Bois,
Bernard Vergne Basque,
Mathurin Voltz Acaste

Dans sa toute dernière création, le metteur en scène Georges Lavaudant se lance à la rencontre d'une référence : Molière. Comédie sociale, étude de caractères, pièce à thèse, *Le Misanthrope* déploie un éventail de réflexions tout à fait passionnantes qui résonnent encore aujourd'hui.

Metteur en scène, écrivain, directeur de théâtres, Georges Lavaudant est l'un des artistes majeurs de la scène théâtrale française de la fin du XX^e et du début du XXI^e siècle. « *Les classiques, il m'a fallu du temps pour les approcher* » confie-t-il. Après avoir mis en scène les auteurs grecs (Sénèque, Eschyle), puis Racine « *plutôt de loin et avec prudence* » et Shakespeare, Georges Lavaudant choisit de se rapprocher de Molière. Avec une absolue maîtrise de l'alexandrin qui éloigne de tout naturalisme et de toute psychologie, Molière nous offre tout à la fois une œuvre limpide et énigmatique, dans laquelle chacun des personnages sans exception déploie intelligence, sensibilité, aveuglement, sans jamais tomber dans le didactisme ou la leçon de morale.

•
RENCONTREZ LES ARTISTES !

Bord de plateau à l'issue de la représentation du samedi.

EN FAMILLE • DÈS 10 ANS
MOLIÈRE DE LA CRÉATION VISUELLE ET SONORE
MOLIÈRE DU SPECTACLE JEUNE PUBLIC



NEIGE

•
PAULINE BUREAU / LA PART DES ANGES

Texte et mise en scène
Pauline Bureau

Avec
**Yann Burlot, Camille Garcia,
Régis Laroche, Marie Nicolle,
Anthony Roullier, Claire Toubin**

Scénographie et accessoires
Emmanuelle Roy

Costumes
Alice Touvet

Composition musicale
et sonore **Vincent Hulot**

Dramaturgie
Benoîte Bureau

Vidéo et magie
Clément Debailleul

Lumières
Jean-Luc Chanonat

Perruques
Julie Poulain

Collaboratrice artistique
Valérie Nègre

Assistante à la mise en scène
Léa Fouillet

Cheffe opératrice tournage
subaquatique
Florence Levasseur

Il était une fois... Dans un somptueux décor à la fois féérique et métaphorique, Pauline Bureau propose un spectacle au récit subtil et à l'esthétique époustouflante pour faire entendre les doutes, les aspirations et la révolte d'une adolescente. Un conte des temps modernes qui s'adresse aussi bien aux enfants qu'à leurs parents !

Neige a quatorze ans, elle a hâte de grandir. Sa mère, elle, s'étonne de vieillir. Quand du jour au lendemain, Neige disparaît dans la forêt, il n'y a pas d'autre solution que d'aller la chercher. Personne ne sortira de ce bois comme il y est entré. Dans ce conte d'aujourd'hui, mère et fille se poursuivent à travers les âges, le prince n'est pas si charmant et le chasseur nous apprend la douceur. Chaque personnage est le reflet d'un âge, d'un moment de vie. Le temps qui passe serait-il le personnage central de cette pièce ? Huit ans après *Dormir cent ans*, Pauline Bureau plonge cette fois dans l'univers de Blanche-Neige. Sans craindre la magie et le merveilleux, cette nouvelle création continue de représenter notre monde, d'aborder par l'intime des questions universelles et de déployer des personnages étonnants au-delà de nos imaginaires.

•
RENCONTREZ LES ARTISTES !

Bord de plateau à l'issue de la représentation.



SPECTACLE PROPOSÉ EN AUDIODESCRIPTION





DAÏDA

La traversée

Guitare
Antonin Fresson
Trompette
Arno de Casanove
Claviers
Auxane Cartigny
Contrebasse
Samuel F'Hima
Batterie
Vincent Tortiller

Daïda distille un jazz vivant et moderne qui emprunte à la musique actuelle son énergie et son dynamisme. Le groupe propose un mélange de rythmiques effrénées, de mélodies planantes, électriques et acoustiques. Il présente un voyage non organisé, une libre déambulation qui séduira tous ceux qui aiment Christian Scott et Radiohead.

Inspiré de la légende de Daïdarabotchi, créature mystique géante tout droit sortie de la mythologie japonaise, si grande que ses mouvements façonnent le monde : Daïda plante ici le décor du voyage épique dans lequel il nous emporte, voyage aux multiples destins contés dans ce nouvel album *La Traversée*, paru en 2024 sur le label Naïve. Les morceaux où s'expriment sentiments exacerbés et paroxysmiques s'alternent entre trances et contemplations et rendent compte d'une écriture virtuose, dense et mature. Portée par cette énergie, la musique de Daïda prend source dans les rythmiques effrénées, qui flirtent avec la transe des musiques techno et se mélangent aux thèmes et harmonies lyriques au gré des envolées des solistes. Épique, la formation emmenée par Vincent Tortiller distille un jazz électrique et progressif tel qu'il s'invente et se joue aujourd'hui : un nouveau jazz français, moderne et vivant qui emprunte aux musiques actuelles leur énergie et leur efficacité.



LE BANQUET DE LA SAINTE CÉCILE

COMPAGNIE LA MOULINE

Texte et mise en scène
Jean-Pierre Bodin,
François Chaffot

Jeu
Jean-Pierre Bodin

Costume
Alexandrine Brisson

Lumière
Gérard Bonnaud

Régie de tournée
Jean-Claude Fonkenel

Administration
Valérie Pasquier

Raconteur de génie, le comédien Jean-Pierre Bodin livre le quotidien pittoresque de la fanfare municipale du village de son enfance. Saxo de cette harmonie, il a participé à toutes les fêtes et célébrations, tous les défilés, partageant l'amitié fraternelle, bruyante et très festive de ces musicien·ne·s au solfège parfois approximatif.

Derrière les portraits que Jean-Pierre Bodin peint, assis derrière une grande table de banquet avec nappe blanche et verres de vin, ce sont des chroniques d'une France que l'on entend, d'une France plus profonde que l'on croit, où l'on est rabelaisien, chaleureux, vantard et vachard. Où la musique est prétexte, non pour trouver les bonnes notes, mais pour se retrouver entre copain·ine·s, en famille et faire la fête. Avec un sens inouï de l'observation, il embarque les spectateur·rice·s dans les histoires irrésistibles et les aventures rocambolesques de ces personnages généreux et toujours partants pour festoyer. C'est un fragment d'humanité qui apparaît dans ce spectacle tendre, généreux et surtout terriblement cocasse.

EN FAMILLE • DÈS 7 ANS



MÉMOIRES D'UN VOLCAN

UBUS THÉÂTRE

CANADA

Texte d'après les carnets de
Josée Campanale
Agnès Zacharie

Conseils dramaturgiques
Josée Campanale,
Gérard Bibeau

Mise en scène
Martin Genest
assisté d'**Aude Seppéy**

Interprétation et manipulation
Agnès Zacharie, Pier
Porcheron

Marionnettes et accessoires
Annabelle Roy

Décor
Hugues Bernatchez

Costumes
Huguette Lauzé

Environnement sonore
Pascal Robitaille,
Alexandre Zacharie

Lumière, régie
Henri-Louis Chalem

Conception vidéo
Studio Nord-Est

Conseiller à la vidéo
Keven Dubois

Direction de production
Jo-Anne Sanche

Le fameux bus scolaire jaune revient à Châlons-en-Champagne avec une nouvelle création. Montez en famille pour un voyage marionnettique, hommage à la force créatrice et au pouvoir de transformation qui brûlent en chacun-e de nous.

Agnès Zacharie fonde en 2004 Ubus Théâtre. Depuis, le bus jaune a sillonné le monde, du Québec au Japon, en passant par Châlons-en-Champagne où nous les avons accueillis plusieurs fois. Traversant les univers du théâtre et des marionnettes, les spectacles de la compagnie sont uniques en leur genre, une véritable expérience à voir et à vivre. Dans *Mémoires d'un volcan*, Agnès Zacharie s'inspire de la vie de Josée Campanale, cofondatrice du Théâtre de Sable et son mentor. Des moments de vie, des fragments d'histoire, des mémoires qui se racontent et un mystérieux cahier noir qui se révèle peu à peu sous les mains des marionnettistes. Un spectacle plein de tendresse et avec beaucoup d'amour pour la vie qui passe, car le temps de l'évoquer, c'est déjà demain.



IMPÉRIAL QUARTET

All indians ?

•
COMPAGNIE IMPÉRIAL

Contrebasse
Joachim Florent

Saxophone ténor
Gérald Chevillon

Saxophone alto & soprano
Damien Sabatier

Batterie
Antonin Leymarie

D'un voyage impossible vers les profondeurs musicales de la Louisiane, l'Impérial Quartet revient avec *All indians ?*, un quatrième album lumineux qui explore et mêle les rythmes et énergies afro-américaines, amérindiennes et cajuns et pose la question de la créolisation des identités.

L'Impérial Quartet ne s'interdit rien, et c'est toujours à cela qu'on le reconnaît... Ces musiciens-compositeurs-improvisateurs plongent avec générosité dans un flot musical bouillonnant où se baignent les communautés de Louisiane. Damien Sabatier et Gérald Chevillon aux saxophones, Antonin Leymarie à la batterie et Joachim Florent à la contrebasse nous embarquent dans leur melting pot musical, de la Nouvelle-Orléans à Bâton Rouge, en passant par le bayou. Aux jazz funerals, processions funèbres mais festives, succèdent les rythmes carnavalesques, les sonorités Zid&Co, les trances inspirées du vaudou... Sur cette terre mythique du grand Sud des Etats-Unis, la musique dont s'empare l'Impérial Quartet, raconte les histoires de chaque communauté, leurs migrations et leurs métissages. On aimerait qu'une créolisation aussi intense, riche et virtuose puisse tenir dans l'immense étiquette du jazz, mais cela serait sûrement réducteur.



HANSEL ET GRETEL

JEU 20 | 10H & 14H15
VEN 21 | 14H15 (SCOLAIRES)

•
COLLECTIF UBIQUE

Adaptation, composition,
mise en scène
Audrey Daoudal,
Vivien Simon,
Simon Waddell
Interprétation
Hélène Lailheugue, Boris
Winter, Clément Latour
Sonorisation
Justine Laraigné

Deux enfants, une sorcière et une maison en pain d'épices, ça vous dit quelque chose ? Le Collectif Ubiique s'empare du célèbre conte dans une version rythmée par 12 instruments où l'alexandrin est à l'honneur !

Depuis 2012, le Collectif Ubiique revisite radicalement les contes les plus populaires avec une ligne directrice comme marque de fabrique : trois chaises face au public et une multitude d'instruments pour faire surgir tout un univers acoustique et théâtral. *Hansel et Gretel* est leur toute première création. Pour cette version 2024, le Collectif confie l'interprétation à un nouveau trio, permettant à ce spectacle de poursuivre sa rencontre avec les publics. Scie musicale, théorbe, clarinette, violon... les comédien·nes-musicien·nes changent de casquettes comme d'instruments et mêlent compositions originales et morceaux de répertoire. Une adaptation d'*Hansel et Gretel* qui chatouille agréablement les oreilles et se déguste comme le pain d'épices !

•
RENCONTREZ LES ARTISTES !

Bord de plateau à l'issue de la représentation.



LÉA ET LA THÉORIE DES SYSTÈMES COMPLEXES

Un conte écologiste

IAN DE TOFFOLI / RENELDE PIERLOT

Texte

Ian De Toffoli

Adaptation, mise en scène

Renelde Pierlot

Scénographie

Philippine Ordinaire

Création costumes

Caroline Koener

Création lumières

Nathalie Perrier

Création sonore

Fred Horman

Création vidéo

Jonathan Christoph

Illustrations

Lena Irmgard Merhej

Assistant à la mise en scène

Mikaël Gravier

Avec

Léna Dalem Ikeda,

Jil Devresse, Fred Horman,

Nancy Nkusi, Luc Schiltz,

Pitt Simon, Chris Thys

Mêlant saga épique, conte poétique exubérant, théâtre narratif et documentaire, *Léa et la théorie des systèmes complexes* retrace le cheminement de mécanismes économiques complexes pour montrer pourquoi, dans un monde globalisé où tout est toujours lié, il est si difficile de sauver la planète.

D'un côté, une saga familiale qui s'étend sur 130 ans et qui détaille l'activité entrepreneuriale des sulfureuses Koch Industries, un des plus importants acteurs du marché du pétrole au monde et grand vilain écologique. D'un autre côté, la radicalisation d'une jeune femme, Léa, née à Luxembourg au tournant du nouveau millénaire, ayant grandi sous l'ombre d'un effondrement global systémique et qui ressent l'urgence d'un changement de système pour faire face à la crise climatique, au besoin dans la violence. La présence de Koch Industries à Luxembourg, où l'entreprise s'est implantée pour des raisons de fiscalité avantageuse, déclenche la colère de Léa. Dans un rythme effréné et un décor à mi-chemin entre la décharge industrielle et le carrefour des pipelines, *Léa et la théorie des systèmes complexes* est une fable contemporaine qui passe de la gravité à la malice et de la sévérité à la poésie.



4,7% DE LIBERTÉ

Ou comment des statisticiens croisent la chèvre de Monsieur Seguin

MAR 01 | 10H & 14H15
(SCOLAIRES)**LA CORDONNERIE / MÉTILDE WEYERGAN, SAMUEL HERCULE**

Texte et mise en scène
Métilde Weyergans,
Samuel Hercule

Musique originale
Timothée Jolly, Mathieu Ogier

Avec
Andréas Chartier,
Lucie Garçon,
Fanny Godel-Reche,
Garance Malard, Lucas Martini
(en cours)

Assistante à la mise en scène
Sarah Delaby-Rochette

Scénographie
Justine Baron, Léa Tilliet

Construction machinerie
Frédéric Soria

Régie de production costumes
Thelma Dimarco-Bourgeon,
Valentine Issanchou

Création et régie son
François Geslin, Louen Poppé

Création et régie lumière
Arthur Chauvot,
Mathilda Bouttau

Régie générale et plateau
Pierrick Corbaz,
Sébastien Dumas

Production, administration
Anaïs Germain,
Caroline Chavrier

Avec son style artisanal, mélange de théâtre, vidéo, musique et bruitage, La Cordonnerie, spécialiste des réinterprétations littéraires, questionne la notion de liberté en s'inspirant de *La Chèvre de Monsieur Seguin*. Un spectacle sensible, drôle et intelligent, qui s'adresse autant aux enfants qu'aux adultes.

Axel et Axelle sont ingénieurs statisticiens multi-diplômés. Entre les cours qu'ils donnent à la fac et leur petite maison nichée dans le Vercors, ils mènent une vie riche et bien remplie. Malheureusement, ils font partie des 14 % de couples qui n'arrivent pas à avoir d'enfant. Après avoir tout essayé, ils ont finalement décidé de devenir famille d'accueil. C'est ainsi qu'un matin, Blanquette, jeune fille de 15 ans au prénom étrange, débarque chez eux. Leurs certitudes vont être mises à rude épreuve et les murs risquent bien de trembler. Pour quelles raisons avons-nous besoin de quantifier la nature, les phénomènes économiques, les pratiques sociales ? Est-ce que ces probabilités, ces statistiques doivent nous aider à faire des choix ? Dans un monde qui prône plus que jamais le contrôle et la norme, Métilde Weyergans et Samuel Hercule interrogent avec humour et délicatesse la notion de liberté, de choix et de prise de risque.

RENCONTREZ LES ARTISTES !

Bord de plateau à l'issue de la représentation.



LUXEMBOURG PHILHARMONIC

Nuits d'été

•
RICCARDO MINASI, MICHAEL SPYRES

LUXEMBOURG

Direction
Riccardo Minasi

Ténor

Michael Spyres

Programme

Ludwig van Beethoven
Egmont Ouverture

Hector Berlioz
Les Nuits d'été
(*Sommernächte*)

Ludwig van Beethoven
Symphonie N° 8

Accueilli régulièrement à La Comète, le Luxembourg Philharmonic nous propose un nouveau programme. Autour d'Hector Berlioz et ses *Nuits d'été*, profitez de la rencontre entre l'orchestre national et le véritable phénomène de la scène lyrique actuelle, Michael Spyres. Un rendez-vous inmanquable !

Six pièces tirées de *La Comédie de la mort* de Théophile Gautier (1838) ont servi à Berlioz de matériaux littéraires pour les mélodies de ses *Nuits d'été*. Tantôt poignants, tantôt gais et oniriques, les textes du poète déclinent le thème de la mort sous toutes ses nuances. Cette vaste palette d'émotions trouve un écho privilégié dans le style raffiné et délicat d'Hector Berlioz. Le compositeur romantique français est l'un des artistes favoris de Michael Spyres. De la Scala de Milan au Metropolitan Opera de New-York, le baryton et ténor américain se produit dans le monde entier. Il propose à La Comète *Les Nuits d'été* dans leur tonalité originelle. Chef d'orchestre et violoniste, Riccardo Minasi a récemment dirigé, entre autres, le Tokyo Metropolitan Orchestra, l'Orchestre de Chambre de Lausanne ou encore l'Orchestre baroque d'Helsinki.

•
RENCONTRE MUSICALE

SAM 28 MARS • 14H • voir p.102

COPRODUCTION



LA RÉUNIFICATION DES DEUX CORÉES

JOËL POMMERAT / COMPAGNIE LOUIS BROUILLARD

Création théâtrale
Joël Pommerat
Avec Saadia Bentaïeb,
Agnès Berthon, Yannick
Choirat, Philippe Frécon, Ruth
Olaizola, Marie Piemontese,
Anne Rotger, David Sighicelli,
Maxime Tshibangu |
Scénographie et lumière **Éric
Soyer** | Vidéo **Renaud Rubiano**
| Accessoires **Thomas Ramon**
| Costumes **Isabelle Deffin**
| Habilleuse **Claire Lezer** |
Perruques **Julie Poulain** (2024)
- **Estelle Tolstoukine** (2012) |
Son **Philippe Perrin** (2024) -
**François Leymarie, Grégoire
Leymarie** (2012) | Musique
originale **Antonin Leymarie**
| Assistants à la mise en
scène **Garance Rivoal, Lucia
Trota, Pierre-Yves Le Borgne**
| Régie lumière **Gwendal
Malard** | Régie plateau
Jean-Pierre Costanziello,
Olivier Delachavonnery,
Pierre-Yves Le Borgne | Régie
son **Philippe Perrin** | Régie
vidéo **Grégoire Chomel** |
Recherche documents **Évelyne
Pommerat** | Recherche sonore
Alain Besson | Assistante aux
costumes **Karelle Durand**
(2012) | Couturière **Morgane
Olivier** (2012) | Réalisation du
décor **Thomas Ramon** - ARTOM
(2024) - les Ateliers de l'Odéon-
Théâtre de l'Europe avec les
techniciens de la Compagnie
Louis Brouillard et l'équipe
technique de l'Odéon-Théâtre
de l'Europe (2012)

Après Ça ira (1) Fin de Louis, Cendrillon et Amours (2), Joël Pommerat est de retour à La Comète. Onze ans après sa création, il décide de faire revivre La Réunification des deux Corées dans une nouvelle mise en scène, poursuivant ainsi son exploration des relations humaines.

Amitié, couple, situations familiales, ruptures, longues histoires ou brèves rencontres, Joël Pommerat ne se lasse pas de dresser le catalogue de la multitude de nos sentiments et de nos relations. Il construit *La Réunification des deux Corées* comme une suite de tableaux, un inventaire de la complexité des liens humains. C'est un théâtre réaliste, qu'on pourrait presque qualifier de théâtre de situation, terme auquel l'auteur-metteur en scène préfère celui de théâtre d'action, plus drôle et plus ambigu, psychologique et concret. Ses personnages sont comme un miroir universel de nos sentiments, leur moindre petite vibration intérieure se déploie et nous touche directement. On se réjouit donc de la capacité de Joël Pommerat à maintenir vivant le répertoire contemporain qui fait sa singularité depuis plus de vingt-cinq ans.

• **RENCONTREZ LES ARTISTES !**

Bord de plateau à l'issue de la représentation du vendredi 25.



JULIA

(Nous nous retrouverons
là où il n'y a pas de ténèbres)

COLLECTIF NIGHTSHOT

Libre adaptation du roman
1984 de **George Orwell**

Conception et adaptation
Collectif NightShot

Mise en scène
Clément Bertani
et **Brice Carrois**

Bande originale, design sonore,
performance live
Romane Santarelli

Avec
**Romane Santarelli, Clément
Bertani, Brice Carrois**

Collaboration artistique
**Mikaël Teysié, Marine
Chatenet, Edouard Bonnet**

Scénographie
Gaspard Pinta

Création lumières
Victor Badin

Régie générale
Alexandre Hulak

Régie son, spécialisation
Jean-Philippe Dubail

Création costumes
Capucine Crenn

Diffusion et Production
Marie Lenoir

Administration, production
Kelly Angevine

Construction du décor
**Pierre-Alexandre Siméon -
Ateliers du Théâtre Olympia,
CDNT de Tours**

Avec *Julia*, adaptation du roman *1984* de Georges Orwell, le Collectif NightShot allie la forme épique et dramatique du théâtre à l'expérience immersive du film sonore et d'un concert électro pour une plongée sensorielle dans cet univers dystopique.

Dans un monde où la libre pensée n'existe pas, où toute forme d'art a été bannie. Dans un monde fondé sur la peur, la haine et l'asservissement, une femme, une musicienne, une dissidente va bouleverser l'ordre établi et fragiliser cette société totalitaire par le biais de l'art, de la musique, de la libération des sens. Julia vit au travers des souvenirs de Winston, l'homme qui l'aime, enfermé et torturé pour l'avoir suivie dans cette révolte contre le régime de Big Brother. Le Collectif NightShot s'inspire du roman de Georges Orwell pour créer sa propre histoire, alternance de violence et de douceur, véritable ode à la liberté, à l'amour et à la révolte, à l'art. Sur scène la compositrice et performeuse Romane Santarelli incarne Julia. Entourée des comédiens Clément Bertani et Brice Carrois, elle interprète sa musique électro en live et nous emmène dans un voyage musical, sensoriel et lumineux.

RENCONTREZ LES ARTISTES !

Bord plateau à l'issue de la représentation.



L'ADDITION

•
TIM ETCHELLS

ROYAUME-UNI

Interprétation et création en
collaboration avec
Bertrand Lesca, Nasi Vouzas

Conception,
texte et mise en scène

Tim EtcHELLS

Traduction
AuréliE Cotillard

Musique
Graeme Miller

Scénographie
Richard Lowdon

Lumière
Alex Fernandes

Assistant-e-s à la mise en scène
Edward Fortes, Nicki Hobday

Deux interprètes entrent en scène et tentent de nous décrire une scène, « la scène » : un client commande un verre, le serveur arrive. Et là, c'est le drame. Jouée et rejouée, entre flots de paroles et silence absolu, « la scène » bascule.

Spirale cauchemardesque ? Farce grotesque ? Les rôles et les rapports de force s'inversent, à ne plus savoir qui est la victime et le bourreau, qui sert et qui est servi. En cuisine, le metteur en scène britannique et directeur artistique de Forced Entertainment, Tim EtcHELLS, nous concocte une performance aussi drôle qu'explosive, savamment exécutée par le duo de performeurs Bert et Nasi. Tous trois s'amuse à bousculer les mécanismes du théâtre autant que les relations de pouvoir, pour savoir qui va payer l'addition. À coups de répétitions, retournements, improvisations travaillées, écriture ciselée et sens du burlesque maîtrisé, l'histoire nous entraîne dans une course versatile, ludique et féroce. Elle change constamment de registre et de genre, ouvrant vers une variété infinie de possibles, à l'image des lieux où se joue ce spectacle itinérant.



LE SONGE

d'après *Le Songe d'une nuit d'été*

GWENAËL MORIN, SHAKESPEARE

Avec
Virginie Colemyn, Julian
Eggerickx, Barbara Jung,
Grégoire Monsaingeon et
Jules Guittier, Nicolas Prosper

Adaptation, mise en scène
et scénographie
Gwenaël Morin

Dramaturgie
Elsa Rooke

Lumières
Philippe Gladieux

Chorégraphie
Cécilia Bengolea

Musique
Grégoire Monsaingeon

Costumes
Elsa Depardieu

Régie générale
et régie lumières
Nicolas Prosper

Régie plateau
Jules Guittier

Après les tragédies *Hamlet*, *Othello* et *MacBeth*, le metteur en scène Gwenaël Morin aspire à retrouver une certaine innocence du théâtre en renouant avec la légèreté de la comédie *Le Songe d'une Nuit d'Été*. Une pièce surnaturelle jouée par 4 interprètes qui incarnent tous les rôles.

Depuis la fin des années 90 et ses premières créations, Gwenaël Morin met en scène les plus grands auteurs, partageant son amour passionnel pour le théâtre. Pour le metteur en scène, de la tragédie à la comédie, il n'y a qu'un pas, seule la forme change mais le sujet reste le même : aimer et être aimé. Dans le texte de Shakespeare, Hélène aime Démétrius qui aime Hermia qui aime et est aimée de Lysandre... Ce sont ces personnages oniriques et les situations irréelles qui font de la pièce un rêve, et permettent à Gwenaël Morin de faire de ce *Songe* une comédie nue, cruelle, mais surtout libre. Les 4 comédien-ne-s sur scène revendiquent l'amour du jeu comme raison d'être. Pour Gwenaël Morin, reprendre *Le Songe d'une Nuit d'Été* de Shakespeare est une utopie, celle de faire un spectacle qui rende amoureux du théâtre, des acteur·rice-s et de la vie.

RENCONTREZ LES ARTISTES !

Bord plateau à l'issue de la représentation du lundi 12.

SOIRÉE DÉCOUVERTE

MAR 13 MAI • 18H30 • voir p.100



CÉLINE BONACINA

Jump !

Saxophone baryton

Céline Bonacina

Piano, claviers

Grégory Privat

Batterie

John Hadfield

Contrebasse

Chris Jenning

Céline Bonacina est une saxophoniste spectaculaire et généreuse ! Une jazzwoman au propos musical original et à l'irrésistible énergie. Au fil de déjà 5 albums et de différentes collaborations, elle s'est affirmée comme l'une des musiciennes les plus captivantes de la scène jazz !

Chaque nouvel album est l'occasion de découvrir une nouvelle facette de l'univers musical de Céline Bonacina. *JUMP !* est né de l'envie de se replonger dans des influences américaines de sa genèse/jeunesse musicale. Au tournant des années 80 et 90, c'était le moment de grands albums de ladite « fusion » signés Mickael Brecker, Steps Ahead, The Yellow Jackets... *JUMP !* n'est pas un tribute ou revival album, mais une évocation, un penchant amoureux pour une musique haute en couleur, énergique, malicieuse. Céline Bonacina s'est entourée d'une équipe canadienne-américaine qui a collaboré au répertoire : Chris Jennings (Canada), contrebassiste déjà bien connu sur la scène européenne (Nguyễn Lê, Joachim Kühn...), le batteur John Hadfield (New-York) et le pianiste Grégory Privat, qui vient de se voir décerner le prestigieux Prix Django Reinhardt par l'Académie du Jazz (Artiste de l'année 2023). Le jazz comme le propose Céline Bonacina est une musique « en fusion », à la fois énergique, festive et sensible.

•
RENCONTRE MUSICALE

VEN 16 MAI • 18H45 • voir p.102



HEKA

Tout n'est qu'un faux-semblant

•
CIE GANDINI JUGGLING

ROYAUME-UNI

Mise en scène
Sean Gandini

Assistante à la mise en scène
Kati Ylä-Hokkala

Conseiller magie
Yann Frisch

Distribution
**Kati Ylä-Hokkala, Yu-Hsien Wu,
Kim Huynh, Erin O'Toole, Sean
Gandini, Sakari Männistö**

Lumières
Guy Hoare

Costumes
Alice Williamson

Musique originale
Andy Cowton

Heka est une exploration artistique audacieuse qui réinvente les notions de magie et de jonglerie. Les artistes repoussent les limites des deux genres pour créer une expérience visuelle et esthétique unique. Un voyage artistique repoussant les frontières de ce qui est considéré comme possible.

Dans ce spectacle, la magie n'est pas seulement une question d'illusion, mais plutôt un langage artistique utilisé pour exprimer des émotions et raconter des histoires. Les jongleur·se·s de Gandini utilisent les objets qui apparaissent et disparaissent, flottent, se multiplient ou changent de couleur comme des éléments de leur chorégraphie. Chaque geste, chaque mouvement est soigneusement orchestré pour créer des tableaux visuels époustouffants. La chorégraphie devient l'essence même du spectacle. Les jongleur·se·s explorent les répétitions, les variations rythmiques, les motifs et les interactions entre eux pour créer des séquences complexes et captivantes. L'objectif est de transcender les notions traditionnelles de la magie et de la jonglerie pour les élever au rang d'art à part entière.

•
SOIRÉE DÉCOUVERTE

MER 28 MAI • 18H30 • voir p.100

ATELIER JONGLAGE

LUN 26 MAI • DE 18H À 20H • voir p.101





**FAITES
DES
PLANS
SUR LA
COMÈTE**

LES RENDEZ-VOUS À VIVRE EN FAMILLE

LES SPECTACLES



ANIMAL

CIRQUE ALFONSE

CIRQUE • DÈS 5 ANS

Jeudi 07 novembre | 20H30

Vendredi 08 novembre | 19H30



GÉOMÉTRIE VARIABLE

MATTHIEU VILLATELLE

MAGIE • DÈS 10 ANS

Mardi 07 janvier | 20h30

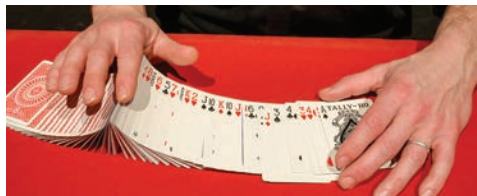


MA PART D'OMBRE

SOFIANE CHALAL

DANSE • DÈS 9 ANS

Mardi 12 novembre | 19h30



CLOSE-UP EN SCÈNE

ARTHUR CHAUDAURET, PIERRE MOUSSEY

MAGIE • DÈS 6 ANS

Samedi 18 janvier | 15h & 17h

Dimanche 19 janvier | 15h & 17h



PRÉLUDE

KADER ATTOU

DANSE • DÈS 7 ANS

Jeudi 21 novembre | 20h30

Vendredi 22 novembre | 19h30



PISTE PISTE PISTE

CIE PORTMANTEAU

CIRQUE / DANSE / MAGIE • DÈS 4 ANS

Vendredi 24 janvier | 19h30



MAGICIENNE, À SON TOUR

CALISTA SINCLAIR

MAGIE • DÈS 7 ANS

Mardi 28 janvier | 20h30



HANSEL ET GRETEL

COLLECTIF UBIQUE

THÉÂTRE MUSICAL • DÈS 6 ANS

Vendredi 21 mars | 19h30



DUEL REALITY

LES 7 DOIGTS DE LA MAIN

CIRQUE • DÈS 8 ANS

Mardi 25 février | 20h30

Mercredi 26 février | 19h30



4,7% DE LIBERTÉ

LA CORDONNERIE

THÉÂTRE • DÈS 9 ANS

Mercredi 02 avril | 14h30



NEIGE

PAULINE BUREAU

THÉÂTRE • DÈS 10 ANS

Mercredi 05 mars | 20h30



HEKA

CIE GANDINI JUGGLING

CIRQUE / MAGIE • DÈS 8 ANS

Mardi 27 mai | 20h30

Mercredi 28 mai | 19h30



MÉMOIRES D'UN VOLCAN

UBUS THÉÂTRE

MARIONNETTES • DÈS 7 ANS

Dimanche 16 mars | 10h30 & 15h

LES ACTIVITÉS

NOUVEAU !

PARCOURS DÉCOUVERTE PARENTS-ENFANTS

Votre enfant a plus de 9 ans et vous souhaitez lui faire découvrir le spectacle vivant ? Rejoignez-nous dans ce parcours parents-enfants spécialement conçu pour vous faire vivre des moments inoubliables en famille. Ensemble, vous découvrirez trois spectacles et participerez à trois ateliers d'initiation en danse, musique et jonglage pensés pour les petit·e·s et les grand·e·s.

AU PROGRAMME

DÉCOUVERTE DE LA DANSE

MAR. 12 NOV. | 19H30

Ma part d'ombre, Sofiane Chalal (p. 21)

MER. 13 NOV. | 11H-12H

Atelier d'initiation à la danse animé par Sofiane Chalal

DÉCOUVERTE DU THÉÂTRE MUSICAL

VEN. 21 MARS | 19H30

Hansel et Gretel, Collectif Ubique (p. 75)

SAM. 22 MARS | 11H-12H

Atelier d'éveil musical avec manipulation des instruments animé par Yaël Deville autour d'instruments du monde entier

DÉCOUVERTE DU CIRQUE ET DU JONGLAGE

MAR. 27 MAI | 20H30

ou MER. 28 MAI | 19H30 (au choix)

Heka, Cie Gandini Juggling (p. 93)

MER. 28 MAI | 10H-12H

Atelier d'initiation au jonglage avec deux jongleurs de la compagnie Gandini Juggling

RENSEIGNEMENTS ET INSCRIPTIONS

- Les inscriptions doivent être faites en binôme (1 adulte / 1 enfant de 9 ans et +) et pour l'ensemble du parcours.
- Tarif : 45 € par binôme (comprend la billetterie des 3 spectacles et des 3 ateliers).
- Inscription sur notre billetterie en ligne, par téléphone (03 26 69 50 88 ou 07 83 45 30 38), par mail (lidoquet@la-comete.fr) ou à l'accueil de La Comète.

NOUVEAU !

STAGE DE THÉÂTRE D'OMBRE

DU LUN. 21 AU VEN. 25 OCT. (7-11 ANS / 12-17 ANS)

Pendant la première semaine des vacances de la Toussaint, nous proposons deux stages d'initiation au théâtre d'ombre pour les enfants de 7 à 11 ans et les jeunes de 12 à 17 ans, animé par José Mendes.

AU PROGRAMME

Les contes traditionnels pour les petits (*Le chat botté*, *La petite sirène*, *Alice aux pays des merveilles*...) et la figure du monstre pour les grands (*Dracula*, *les vampires*, *les loups-garous*...). Chaque groupe créera ses propres marionnettes et montera un spectacle dans lequel les figurines prendront vie.

RENSEIGNEMENTS ET INSCRIPTIONS

- Stage du lundi 21 au vendredi 25 octobre de 9h à 12h pour les 7/11 ans et de 14h à 17h pour les 12/17 ans. Restitution ouverte aux familles vendredi 25 octobre à 18h à La Comète.
- Tarif : 45 € par participant·e (comprend le stage, un goûter par jour et une place de spectacle valable sur la saison 24/25).
- Inscription sur notre billetterie en ligne, par téléphone (03 26 69 50 88 ou 07 83 45 30 38), par mail (lidoquet@la-comete.fr) ou à l'accueil de La Comète.

ATELIER MAGIE EN FAMILLE

SAM 18 JAN | DE 11H À 13H

DIM 19 JAN | DE 10H À 12H

Avec le magicien-illusionniste Pierre Moussey, venez découvrir et apprendre quelques tours de magie en famille.

- **GRATUIT | ATELIER TOUT PUBLIC**
À PARTIR DE 8 ANS (LES ENFANTS DE
- 12 ANS DOIVENT ÊTRE ACCOMPAGNÉS)

- **Inscription** sur notre billetterie en ligne, par téléphone (03 26 69 50 88 ou 07 83 45 30 38), par mail (ldoquet@la-comete.fr) ou à l'accueil de La Comète.

NOUVEAU !

LE COIN DES P'TITES COMÈTES

Profitez du spectacle, nous prenons soin de vos enfants !

La Comète propose un service de garderie pour vos enfants de 5 à 12 ans sur certaines représentations. Pendant que vous profitez du spectacle, vos enfants participent à des ateliers culturels et créatifs (activités manuelles, jeux, lecture...). Nous les accueillons 30 minutes avant le début du spectacle et jusqu'à 30 minutes après la fin du spectacle. Pour assurer le repas du soir, ils pourront pique-niquer avec un repas tiré du sac.

LES RENDEZ-VOUS :

- **LE PROBLÈME LAPIN**

Frédéric Ferrer

Dès 12 ans

MER 27 NOV - 19h30

(Accueil dès 18h30)

- **GÉOMÉTRIE VARIABLE**

Matthieu Villatelle

Dès 10 ans

MAR 07 JAN - 20h30

- **TRILOGIE COCTEAU / PHILIP GLASS**

Katia et Marielle Labèque

JEU 06 FÉV - 19h30

(Accueil dès 18h30)

- **NEIGE**

Pauline Bureau

Dès 10 ans

MER 05 MARS - 20h30

- **4,7% DE LIBERTÉ**

La Cordonnerie

Dès 9 ans

MER 02 AVR - 14h30

- **LA RÉUNIFICATION DES DEUX CORÉES**

Joël Pommerat

Dès 14 ans

VEN 25 AVR - 19h30

RENSEIGNEMENTS ET INSCRIPTIONS

- Pour les enfants de 5 à 12 ans.
- **Gratuit | Inscription indispensable** et possible jusqu'à 72h avant le jour du spectacle, sur notre billetterie en ligne, par téléphone (03 26 69 50 88 ou 07 83 45 30 38), par mail (ldoquet@la-comete.fr) ou à l'accueil de La Comète.

VISITEZ, RENCONTREZ, PARTICIPEZ

INFOS / INSCRIPTIONS Emmanuelle Arrachart • earrachart@la-comete.fr • 03 26 69 50 86
ou 06 95 62 29 07

LES VISITES GUIDÉES

Découvrez La Comète comme vous ne l'avez jamais vue. Vous voulez savoir comment fonctionne une salle de spectacle, la programmation, l'accueil des artistes, ce qui se passe en coulisse ou en régie ? Nous sommes là pour vous dévoiler les mystères de La Comète.

SAMEDI 21 SEPTEMBRE

Journées européennes du patrimoine
41^e édition

- Visites guidées à 10H, 11H et 12H
sur inscription. **Gratuit**

Et aussi tout au long de l'année sur simple demande pour un groupe déjà constitué.

NOUVEAU !

LES SOIRÉES DÉCOUVERTE

Vous n'êtes jamais venu.e à La Comète ? Vous avez envie de vivre plus qu'une sortie au spectacle ? **Nous vous proposons des soirées découvertes avec au programme : 1 visite guidée + 1 apéritif + 1 spectacle.**

- MER 27 NOV | 18h30 | *Le problème Lapin*
- JEU 06 FÉV | 18h30 | *Trilogie Cocteau / Philip Glass*
- MAR 13 MAI | 18h30 | *Le Songe*
- MER 28 MAI | 18h30 | *Heka*

Gratuit (hors prix du spectacle) |
Sur inscription

NOUVEAU !

LES PRÉSENTATIONS À DOMICILE

Préparez l'apéro, invitez votre famille, vos ami.e.s, vos voisin.e.s et vos collègues : nous nous occupons du reste ! Nous venons directement chez vous pour vous présenter les spectacles de la saison de façon conviviale et détendue.

Gratuit | Sur inscription

RENCONTREZ LES ARTISTES

Vous souhaitez voir les artistes de plus près, partager une discussion, les interroger sur leurs méthodes de travail ? Venez échanger avec eux-elles à l'issue de la représentation.

- JEU 07 NOV | *Animal*
- MAR 12 NOV | *Ma part d'ombre*
- MAR 26 NOV | *Le problème lapin*
- MAR 28 JAN | *Magicienne, à son tour*
- SAM 1^{ER} MARS | *Le Misanthrope*
- MER 05 MARS | *Neige*
- VEN 21 MARS | *Hansel et Gretel*
- MER 02 AVR | *4,7 % de liberté*
- VEN 25 AVR | *La réunification des deux Corées*
- MAR 29 AVR | *Julia*
- LUN 12 MAI | *Le Songe*

METTRE EN PRATIQUE

Parce que la découverte et le plaisir du spectacle vivant passent également par le corps et la pratique, La Comète vous propose des ateliers danse, théâtre, musique et cirque avec des artistes des spectacles de la saison. Venez nous rejoindre seul-e, entre ami-e-s ou en famille pour découvrir ou approfondir une pratique artistique.

STAGE DANSE

- **SAM 23 ET DIM 24 NOV** | 9H-12H / 14H-17H

Un week-end pour entrer dans la danse. Découverte et pratique avec un-e danseur-euse de la Cie Accrorap / Kader Attou, entre le hip-hop et la danse contemporaine.

Stage accessible uniquement pour les spectateur-ric-e-s de *Prélude* (p.27)

Tarif : 30€ | Ouvert à tou-te-s à partir de 15 ans | Sur inscription

ATELIER THÉÂTRE

- **LUN 25 NOV** | DE 18H À 20H

Entrez dans l'univers de la Cie Vertical Détour, avec Hélène Schwartz, comédienne du *Problème lapin*.

Gratuit | Sur inscription | Ouvert à tou-te-s à partir de 15 ans

ATELIER CHORALE

- **SAM 07 DÉC** | DE 10H À 12H

En lien avec le concert du Chœur de Radio France, participez à une chorale autour des chants de Noël, avec Laure-Emmanuelle Dauvergne-Maireaux, professeure au Conservatoire de Châlons-en-Champagne.

Gratuit | Ouvert à tou-te-s à partir de 12 ans | Sur inscription

LE COIN DES HISTOIRES

Installez-vous confortablement avec vos enfants et laissez-vous conter de belles histoires avant la représentation. Une sélection d'ouvrages en lien avec les spectacles et adaptée aux jeunes spectateur-ric-e-s concoctée par le réseau des médiathèques de Châlons-en-Champagne.

- **MER. 05 MARS** | DE 19H30 À 20H

Lecture proposée par Hélène, bibliothécaire. En lien avec le spectacle *Neige* - Cie La part des Anges / Pauline Bureau | représentation à 20h30, à partir de 10 ans

ATELIER DANSE

- **SAM 1^{ER} FÉV** | DE 10H À 12H

Découvrez en pratique l'univers artistique du spectacle *Vivantes* avec Alizé Brule, danseuse de la Cie S'Poart.

Gratuit | Ouvert à tou-te-s à partir de 15 ans | Sur inscription

ATELIER THÉÂTRE

- **SAM 26 AVR** | DE 10H À 13H

Jouez et montez sur scène avec l'un-e des comédien-ne-s du spectacle *La Réunification des deux Corées* de Joël Pommerat.

Gratuit | Ouvert à tou-te-s à partir de 15 ans | Sur inscription

ATELIER JONGLAGE

- **LUN 26 MAI** | DE 18H À 20H

En compagnie de deux artistes du spectacle *Heka*, participez à un atelier de jonglage pour apprendre ou perfectionner vos techniques !

Gratuit | Ouvert à tou-te-s à partir de 12 ans | Sur inscription



LES
REN-
CONTRES
MUSI-
CALES

En lien avec certains concerts et spectacles de la saison et en partenariat avec le Conservatoire de Châlons-en-Champagne. En amont de la représentation, ces rencontres animées par Laure-Emmanuelle Dauvergne-Maireaux et Jean-Baptiste Berger (professeur.e.s au Conservatoire) vous invitent à découvrir les œuvres et leurs compositeur.rice.s, que vous soyez amateur.rice éclairé.e ou novice.

•
Gratuit

Infos / **Inscriptions** :

Emmanuelle Arrachart

earrachart@la-comete.fr

03 26 69 50 86 / 06 95 62 29 07

LES RENCONTRES JAZZ

Animées par Jean-Baptiste Berger

VEN 18 OCT | 18h45

En lien avec le concert *Jeux* de l'Orchestre National de jazz et l'Ensemble intercontemporain

VEN 16 MAI | 18h45

En lien avec le concert de Céline Bonacina
Interlude par les élèves de l'atelier Jazz du Conservatoire

LES RENCONTRES CLASSIQUE

Animées par Laure-Emmanuelle Dauvergne-Maireaux

MAR 17 DÉC | 18h45

En lien avec le concert du Chœur de Radio France

•
Programme

Tchaïkovsky, Rachmaninov, Bortnianski, Diletsky, Penderecki, Kastalski, Barvinsky

MER 15 JAN | 18h45

En lien avec le spectacle *Inventions* | Cie Mal Pelo

•
Programme

Fugues, cantates et *partita* de Bach

SAM 29 MARS | 14h

En lien avec le concert du Luxembourg Philharmonic

•
Programme

Mozart | *Symphonie n°40 en sol mineur*
Beethoven | *Egmont Ouverture* ; *Symphonie n°8*
Berlioz | *Les Nuits d'été (Sommernächte)*

ENCOURA-
GER
L'ACCÈS

ET LA
DÉCOU-
VERTE
DE LA
CULTURE

Tout au long de la saison, La Comète travaille avec de nombreuses structures locales : établissements scolaires (1^{er}, 2nd degré et enseignement supérieur), structures culturelles, sociales ou médicales, associations, entreprises...

Nous souhaitons faire découvrir la culture au plus grand nombre et faciliter l'accès aux lieux et événements culturels.

Nous accueillons ainsi des groupes sur des représentations de spectacles ou des séances de cinéma en mettant parallèlement en place des actions culturelles pour ces publics : ateliers, rencontres avec les artistes, visites de La Comète...

Vous êtes responsable d'une structure ? N'hésitez pas à nous contacter pour plus d'informations. Nous pouvons vous proposer des projets sur mesure adaptés à vos besoins spécifiques.

- **Emmanuelle Arrachart**
Chargée des relations avec le public
earrachart@la-comete.fr
- **Léa Doquet**
Chargée des relations avec le public (jeune public et scolaires)
lidoquet@la-comete.fr
- **Sarah Beaufol**
Responsable cinéma
sbeaufol@la-comete.fr

PLACES SUSPENDUES

Offrez des places ! Afin de permettre l'accès aux spectacles et au cinéma au plus grand nombre, La Comète fait appel à votre générosité. En donnant des places que vous ne pouvez pas utiliser, ou en achetant des billets supplémentaires, vous permettez à celles et ceux qui n'en ont pas les moyens de venir voir des spectacles ou des films.

LA COMÈTE ACCUEILLE

- Le spectacle de fin d'année des élèves du Conservatoire à rayonnement communal « Jean-Philippe Rameau » de Châlons-en-Champagne.
- Le spectacle de fin d'année des élèves de l'option cirque du lycée Pierre Bayen.

PARTENARIAT AVEC LA LIBRAIRIE DU MAU

En lien avec certains spectacles, la Librairie du Mau est présente à La Comète les soirs de représentations pour vous proposer le texte du spectacle et/ou des ouvrages en lien.



L'ACCESSIBILITÉ À LA COMÈTE



Pour vous accueillir dans les meilleures conditions, nous vous invitons à signaler vos besoins lors de votre réservation.



**SPECTACLE PROPOSÉ
EN AUDIODESCRIPTION**

NEIGE

La Part des Anges / Pauline Bureau

MER 5 MARS | 20H30

>> voir p.64



**SPECTACLE PROPOSÉ EN
TRADUCTION SIMULTANÉE EN LSF**

GÉOMÉTRIE VARIABLE

Cie Du Faro / Matthieu Villatelle

MAR 07 JAN - 20H30

>> voir p.40

PASS COMÈTE

Vous êtes une collectivité, un comité d'entreprise, une association,
le Pass Comète a été créé pour vous !

QU'EST-CE QUE C'EST ?

Souscrit par une collectivité, un comité d'entreprise ou une association, le Pass Comète permet à tou·te·s ses habitant·e·s, salarié·e·s, membres, adhérent·e·s, de bénéficier du tarif réduit sur les spectacles, le festival War on Screen et le cinéma tout au long de la saison.

COMMENT ÇA MARCHE ?

Le Pass est souscrit en début de saison lors de la signature d'une convention de partenariat.

- **Montant pour les collectivités et comités d'entreprise : 150 €**
- **Montant pour les associations : 100 €**

Règlement en une fois, à la signature de la convention, par chèque ou virement. Le Pass est valable pour une saison, tout renouvellement implique un nouveau règlement et une nouvelle convention.

LES AVANTAGES POUR LES BÉNÉFICIAIRES

- **Spectacle vivant : 16€** la place, au lieu de **26€** (hormis les spectacles à tarification unique ou particulière)
- **Cinéma : 5,50€** la place, au lieu de **7,50€**
- **Festival international de cinéma WoS :**
 - > **5€ la place**, au lieu de **7,50€** (hormis les séances à tarification unique ou particulière)
 - > **18€ la carte 5 séances**, au lieu de **25€**
 - > **37,5€ le Pass Festival (donnant accès à l'ensemble des séances)**, au lieu de **50€**
- Des avantages pour le-la responsable de la structure signataire : invitations aux événements, soirées spectacle et cocktail, rencontres avec les équipes de La Comète...
- Des éléments de communication fournis par La Comète tout au long de la saison pour informer les bénéficiaires : brochures de saison, programmes cinéma, programmes WoS, newsletters, dépliants bimensuel, affiches...

Ces tarifs sont valables pour la personne bénéficiaire et une personne qui l'accompagne.

La Comète est également à votre écoute pour organiser des événements pour vous et vos administré·e·s, salarié·e·s, membres. Nous pouvons imaginer et créer ensemble des projets sur mesure : accueil de groupes, visite de La Comète, rencontre ou atelier avec des artistes, mise à disposition d'espaces... N'hésitez pas à nous solliciter.

Emmanuelle Arrachart, chargée des relations avec le public :
earrachart@la-comete.fr ou 03 26 69 50 86 / 06 95 62 29 07

LA COMÈTE EN CAMPAGNE

•
D'octobre à juin, La Comète sort de ses murs pour proposer des rendez-vous conviviaux et de proximité. Collectivités locales, associations, acteurs culturels locaux mais aussi établissements scolaires participent ainsi à la programmation décentralisée et mettent à disposition leurs équipements. Conçue comme un dispositif complet insufflant une véritable dynamique de territoire, La Comète en Campagne croise actions de sensibilisation en milieu scolaire et représentations pour tous les publics.

LES RENDEZ-VOUS DE LA SAISON



LE BANQUET DE LA SAINTE-CÉCILE

THÉÂTRE

Raconteur de génie, le comédien Jean-Pierre Bodin livre le quotidien pittoresque de la fanfare municipale du village de son enfance. Saxo de cette harmonie, il a participé à toutes les fêtes et célébrations, tous les défilés, partageant l'amitié fraternelle, bruyante et très festive de ces musicien·ne·s au solfège parfois approximatif.

> voir p.69



MÉMOIRES D'UN VOLCAN

MARIONNETTES

Le fameux bus scolaire jaune revient dans la région de Châlons-en-Champagne avec une nouvelle création. Montez en famille pour un voyage marionnettique, hommage à la force créatrice et au pouvoir de transformation qui brûlent en chacun·e de nous.

> voir p.71



L'ADDITION

THÉÂTRE

Deux interprètes entrent en scène et tentent de nous décrire une scène, « la scène » : un client commande un verre, le serveur arrive. Et là, c'est le drame. Jouée et rejouée, entre flots de paroles et silence absolu, « la scène » bascule.

> voir p.87

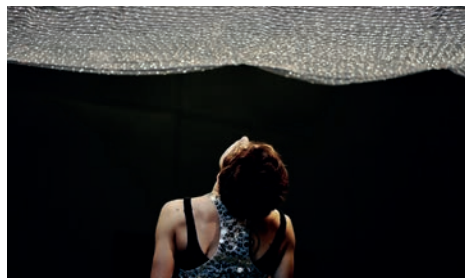


ZÉPHIR ET ALIZÉ

THÉÂTRE JEUNE PUBLIC

Deux enfants jouent à se raconter des histoires de bord de mer... Soudain, leur imaginaire les catapulte en pleine tempête, et CRAC, c'est le naufrage ! Échoués sur une île déserte, sauvés par une baleine à bosse, jusqu'où les emmènera l'aventure... ? *Zéphir et Alizé* c'est la fantasmagorie de l'enfance à plein tube, son espièglerie et sa tendresse.

> voir p.119



I OU LE COMPLEXE DU HOMARD

DANSE

I. ou le complexe du Homard danse l'adolescence, entre l'animalité des corps et la théâtralité des émotions, plongée dans une scénographie métaphore d'un monde numérique. Un spectacle chorégraphique hybride, animé d'une énergie vibrante, jubilatoire, parfois explosive.

> voir p.119





JEUNE
PUBLIC
EN
TEMPS
SCO-
LAIRE

JEUNE PUBLIC EN TEMPS SCOLAIRE

Tout au long de l'année, nous proposons une programmation de spectacles en séances scolaires pour les élèves de la maternelle au lycée. Nous vous accompagnons dans la découverte du spectacle vivant et nous vous proposons des actions artistiques et culturelles ciblées en fonction de votre projet.

INFORMATIONS

Tarif élèves 5€

Gratuit pour les accompagnateur·rice·s
dans la limite de :

- **1 pour 5** en maternelle
- **1 pour 12** en élémentaire
- **1 pour 15** en collège et lycée

RÉSERVATIONS

Vous pouvez réserver directement sur notre billetterie en ligne ou auprès de Léa Doquet, chargée des relations avec le jeune public :

> ldoquet@la-comete.fr

> **03 26 69 50 88 / 07 83 45 30 38**

ACTIONS CULTURELLES

Nous organisons des rencontres avec les artistes, des visites de La Comète et de ses coulisses, des ateliers de pratique artistique, des retours spectacles en classe... Mille et une choses sont à imaginer ensemble !

Contactez-nous pour créer un parcours sur-mesure pour vos élèves.

DANSE | 50 MIN

LA COMÈTE

MAR. 12 NOV. | 14H15

CM1, CM2, COLLÈGE



MA PART D'OMBRE
Sofiane Chalal / Cie Chaabane

« En dehors de la scène, on me regarde comme un gros. Quand je suis sur scène, soudain, tout change. » Sofiane Chalal, vice-champion du monde de hip-hop, envoie valser avec talent les idées reçues. Dans cette proposition mêlant danse, textes et images, il délivre un véritable manifeste sous forme de confession. Il y parle de sujets universels : le corps comme allié, comme ennemi, et le paradoxe entre ce que nous percevons de nous-mêmes et ce que voient les autres.

Conception, texte, chorégraphie et jeu **Sofiane Chalal** / Co-auteurice du texte **Anne Lepia** / Regard intime **Michèle Laroque** / Collaboration artistique **Mickaël Phelippeau**

À VOIR EN FAMILLE

MAR. 12 NOV. | 19H30

> voir p. 21

CIRQUE | **CRÉATION**

CIRQUE HISTORIQUE

JEU. 28 NOV. & JEU. 5 DÉC. | 14H30

COLLÈGE, LYCÉE



BRÛLER D'ENVIES
36^e promotion du CNAC

Dans un univers emprunté à l'imaginaire urbain futuriste, où la lumière synthétique a presque définitivement remplacé celle du soleil, six artistes font corps et défient sans cesse la gravité. Ici, l'acte acrobatique est un rite de passage. Équilibre, corde lisse, mât chinois, roue Cyr... Ce sont six disciplines circassiennes qui transforment l'acrobatie en défi et en jeu, le tout rythmé par une musique originale aux sonorités électropop.

Direction **Martin Palisse, David Gauchard** / Collaboration artistique **Stephan Kinsman** / Avec les étudiant-e-s de la 36^e promotion **Jaouad Boukhliq** (équilibres), **Heather Colahan-Losh** (corde lisse), **Antonin Cucinotta** et **Uma Pastor** (mât chinois), **Marine Robquin** (acro danse), **Manon Vos** (roue Cyr)

À VOIR EN FAMILLE

DU MER. 27 NOV. AU DIM. 8 DÉC.

> voir p. 31

THÉÂTRE / MAGIE | 1H15

LA COMÈTE

MAR. 7 JAN. | 14H15

CM2, COLLÈGE

ILLUSIONS



GÉOMÉTRIE VARIABLE
Compagnie du Faro

Matthieu Villatelle utilise la magie pour explorer les mécanismes de construction des fake news. Il établit un parallèle entre les mentalistes et les géants du numérique, tous experts dans la manipulation de notre attention. Comment créer une impression de vérité et ainsi partager de fausses informations ? Comment piéger l'esprit critique du spectateur ? Ce spectacle questionne ce qui fonde la véracité et invite le public à remettre en question sa façon de s'informer.

Conception, écriture et interprétation **Matthieu Villatelle** / Mise en scène et dramaturgie **Kurt Demey, Marien Tillet** / Collaboration artistique **Léo Reynaud**

À VOIR EN FAMILLE

MAR. 7 JAN. | 20H30

> voir p. 41

CIRQUE / DANSE / ARTS VISUELS /

MAGIE | 42 MIN

LA COMÈTE

VEN. 24 JAN. | 14H15

GS, CP, CE1, CE2

ILLUSIONS



PISTE PISTE PISTE
Compagnie Portimanteau

« Un jour, un enfant a planté trois petits points. Ils ont poussé et sont devenus des lignes... ».

Lors d'un fascinant voyage dans le monde des formes, une scène blanche se transforme grâce à l'utilisation d'anciens rétroprojecteurs. A travers le mouvement, l'illusion, l'acrobatie et la projection d'images tracées à la main en direct, les artistes dévoilent le périple de deux personnages qui découvrent un jour trois petits points...

Création et interprétation **Luis Sartori Do Vale, Mira Ravald** / Conception lumière **Jere Mönkkönen** / Musique et création sonore **Petteri Rajanti**

À VOIR EN FAMILLE

VEN. 24 JAN. | 19H30

> voir p. 51

DANSE | 1H

LA COMÈTE

•
VEN. 31 JAN. | 14H15

CM1, CM2, COLLÈGE



VIVANTES
Compagnie S'Poart

Au plateau, huit danseuses virtuoses prennent à bras le corps les défis de leurs vies. Envoûtement, révolte, amour, passion : le chorégraphe interroge le rapport aux corps et à l'espace. Figure majeure de la danse hip-hop, Mickaël Le Mer sait s'en affranchir pour emprunter aux vocabulaires des répertoires classiques et contemporains de chacune de ses danseuses, proposant ainsi un spectacle incandescent d'une folle énergie.

•
Chorégraphie **Mickaël Le Mer** / Regard extérieur **Nicolas Tallec** / Danseuses interprètes **Lise Dusuel, Alizé Brule, Agnes Sales Martin, Fanny Bouddavong, Jeanne Azoulay, Idoia Rodriguez, Juliette Bolzer, Clara Duffo**

THÉÂTRE D'IMAGES CHORÉGRAPHIÉ |

25 MIN | SALLE RIVE GAUCHE

LUN. 24 & MAR 25 FÉV. |

9H15, 10H30 & 14H15

MATERNELLE



**LA DIGNITÉ
DES GOUTTELETTES**
Compagnie Merci Mon Chou

À la croisée de la danse, des arts plastiques et des arts numériques, deux danseurs manipulateurs créent devant nous de captivants tableaux sur le thème de l'eau. Ici, des lavandières rêvent sous la pluie, là, une jardinière arrose ses coquelicots, et partout, un fascinant défilé : escargot, méduse, poissons...

Dans une suite de tableaux sans parole et pleins de délicatesse, ce spectacle explore l'imaginaire aquatique et raconte le lien essentiel entre l'eau et le vivant.

•
Création et interprétation chorégraphique **Anna Thibaut, Sébastien Fenner** / Scénographie **Sébastien Fenner** / Images **Anna Thibaut, Sébastien Fenner, Arthur Daygue** / Composition musicale **Arthur Daygue** / Technique vidéo **Clément Cuisinet** / Création lumière **Michel-Luc Blanc** / Regard chorégraphique **Soledad Zarka**

À VOIR EN FAMILLE

VEN. 31 JAN. | 20H30

> voir p. 55

THÉÂTRE | 1H25

LA COMÈTE

•

JEU. 6 MARS | 14H15

CM2, COLLÈGE



NEIGE

Pauline Bureau / La part des anges

Neige a quatorze ans ; elle a hâte de grandir. Sa mère, elle, s'étonne de vieillir. Quand du jour au lendemain, Neige disparaît dans la forêt, il n'y a pas d'autre solution que d'aller la chercher. Personne ne sortira de ce bois comme il y est entré. Sur fond d'enquête policière, cette réécriture contemporaine de Blanche-Neige évoque avec finesse les changements physiques et les transformations intérieures de chaque âge de la vie.

•

Texte et mise en scène **Pauline Bureau** / Avec **Yann Burlot, Camille Garcia, Régis Laroche, Marie Nicolle, Anthony Roullier, Claire Toubin**

THÉÂTRE VISUEL | 30 MIN

SALLE RIVE GAUCHE

JEU. 6 & VEN. 7 MARS |

9H15, 10H30 & 14H15

MATERNELLE



BOOM

Compagnie Entre eux deux rives

Les cubes sont au cœur de cette pièce de théâtre visuelle et poétique. Comme dans un jeu de construction, ils s'assemblent pour raconter le quotidien de BoOm, un petit être à tête de cube. Ce personnage découvre le monde qui l'entoure : il chute, se relève, se cherche... Tout en douceur et délicatesse, cette pièce défie les lois de la pesanteur et explore l'équilibre fragile d'un enfant qui découvre le monde.

•

Conception et mise en scène **Claire Petit, Sylvain Desplagnes** / Scénographie et lumières **Sylvain Desplagnes** / Interprètes marionnettistes **Cécile Vitrant, Virginie Gaillard** ou **Cécile Doutey** / Manipulation **Yolande Barakrok** ou **Claire Petit** ou **Juliette Belliard** / Univers sonore **Manu Deligne** / Vidéo **François Blondel** / Costumes **Céline Deloche**

À VOIR EN FAMILLE

MER. 5 MARS | 20H30

> voir p. 65

CONTE THÉÂTRAL ET MUSICAL | 1H

LA COMÈTE

JEU. 20 MARS | 10H & 14H15

VEN. 21 MARS | 14H15

CP, CE1, CE2, CM1, CM2



HANSEL ET GRETEL

Collectif Ubique

Deux enfants, une sorcière, une maison en pain d'épices. Tous les célèbres ingrédients du conte sont là. Le Collectif Ubique s'en empare pour en faire une version rythmée à douze instruments. Dans ce spectacle poétique et déjanté, l'alexandrin est mis à l'honneur dans une réécriture intégrale du texte à partir de paroles chantées et scandées, accompagnées de compositions originales mêlant instruments anciens et modernes : théorbe, luth, scie musicale, violon, clarinette, percussions...

•

Adaptation, composition, mise en scène **Audrey Daoudal, Vivien Simon, Simon Waddell** / Interprétation **Hélène Lailheugue, Boris Winter, Clément Latour**

À VOIR EN FAMILLE

VEN. 21 MARS | 19H30

> voir p. 75

THÉÂTRE | 2H30 (ENTRACTE COMPRIS)

LA COMÈTE

•

VEN. 28 MARS | 14H15

LYCÉE



LÉA ET LA THÉORIE DES SYSTÈMES COMPLEXES

Ian De Toffoli / Renelde Pierlot

Ce spectacle commence par la fin : l'explosion d'une bombe qui détruit les bureaux de Koch Industries, l'un des principaux acteurs mondiaux du pétrole. Tout ce qui suit se déroule dans un long flashback dans lequel on découvre deux histoires parallèles : la saga familiale et entrepreneuriale de la famille Koch sur 130 ans, et la radicalisation de Léa, une jeune femme née à Luxembourg au tournant du nouveau millénaire, qui ressent l'urgence de changer de système pour faire face à l'urgence climatique.

•

Texte **Ian De Toffoli** / Adaptation et mise en scène **Renelde Pierlot** / Avec **Léna Dalem Ikeda, Jil Devresse, Fred Horman, Nancy Nkusi, Luc Schiltz, Pitt Simon, Chris Thys**

À VOIR EN FAMILLE

JEU. 27 MARS | 20H30

> voir p. 77

THÉÂTRE | 1H20

LA COMÈTE

MAR. 1^{ER} AVRIL | 10H & 14H15
CM1, CM2, COLLÈGE



4,7% DE LIBERTÉ
La Cordonnerie

Dans ce huis clos décalé, nous suivons le destin de deux statisticiens, Axelle et Axel, empêtrés dans une démarche permanente de rationalisation. Sans enfant, ils décident de devenir famille d'accueil pour un jeune de 13-17 ans. C'est alors qu'apparaît Blanquette, inspirée de *La Chèvre de monsieur Seguin*, une ado de 15 ans dont ils ne comprennent rien et qui ne rentre dans aucune de leurs statistiques.

Texte et mise en scène **Métilde Weyergans, Samuel Hercule** / Avec **Andrés Chartier, Lucie Garçon, Fanny Godel-Reche, Garance Malard, Lucas Martini**

À VOIR EN FAMILLE

MER. 2 AVR. | 14H30

> voir p. 79

**SPECTACLES
HORS LES MURS
DANS LES ÉCOLES**

THÉÂTRE / MARIONNETTES | 55 MIN

LUN. 17 & MAR. 18 MARS |
HORAIRES À DÉFINIR
CE2, CM1, CM2, 6^E



**MÉMOIRES
D'UN VOLCAN**
Ubus Théâtre

Vous êtes invités à monter à bord d'un véritable bus scolaire jaune qui vous transportera à travers une touchante histoire d'amitié qui lie deux femmes artistes, nous rappelant la force créatrice et le pouvoir de transformation qui brûlent en chacun de nous.

Texte **Agnès Zacharie** / Conseillers dramaturgiques **Josée Campanale, Gérard Bibeau** / Mise en scène **Martin Genest** assisté d'**Aube Seppey** / Interprétation et manipulation **Agnès Zacharie, Pier Porcheron** / Marionnettes et accessoires **Annabelle Roy**

Nous proposons trois spectacles qui peuvent être présentés directement dans votre établissement scolaire.

Contactez-nous pour plus d'informations !
> Idoquet@la-comete.fr
> 03 26 69 50 88 / 07 83 45 30 38

DANSE | 50 MIN

•
MAR. 25 MARS |
HORAIRES À DÉFINIR
COLLÈGE



**I OU LE COMPLEXE
DU HOMARD**
Act 2 compagnie

L'adolescence, c'est être un homard sans carapace, disait Françoise Dolto. Exposé aux yeux du monde, on s'invente alors un corps virtuel, une armure pixellisée, pour affronter le réel.

En explorant notre goût pour la représentation sur les réseaux sociaux, ce spectacle interroge la difficulté qu'il y a de passer de la sphère intime à la sphère publique sans filtre ni mensonge.

•
Chorégraphie **Catherine Dreyfus** / Interprétation **Gianluca Girolami, Robin Fabre Elissalde, Fédérica Miani** / Régie générale **Gianluca Girolami** / Dramaturgie **Noémie Schreiber** / Scénographie **Romain Lalire** / Musique **François Caffenne** / Costumes **Noé Quinox**

THÉÂTRE | 30 MIN

•
JEU. 22 & VEN. 23 MAI |
9H, 10H30 & 14H15
CP, CE1, CE2, CM1, CM2



ZÉPHIR & ALIZÉ
Cie du Grand Tout

Dans un dialogue drôle et sensible, Zéphir et Alizé nous plongent dans leurs souvenirs de vacances. Le bruit des vagues, les châteaux de sables, les parties de pêche, l'odeur de la crème solaire, les bouées gonflables autour des bras... Petit à petit, les souvenirs de ces deux enfants prennent le large. Zéphir et Alizé dérivent alors vers les rivages d'une île imaginaire.

•
Texte **Fabien Arca** / Avec **Erwan David, Anne Goasguen** / Regard extérieur **Lydie Le Doeuff**

ACCOMPAGNER VOS ÉLÈVES

LE SERVICE ÉDUCATIF

Tout au long de l'année, nous proposons une programmation de spectacles et de films ainsi que des actions de sensibilisation et d'éducation artistique.

L'équipe du service éducatif est formée aux particularités du jeune public afin d'accompagner chaque enfant et adolescent.e dans la découverte des arts du spectacle.

Côté cinéma, nous vous proposons des séances adaptées pour vos élèves et des séances à la carte si vous avez des envies précises.

Côté spectacle, nous vous accueillons sur nos représentations en temps scolaire ou en soirée. Nous mettons en place des actions culturelles pour vos élèves : rencontres avec les artistes, ateliers de pratique artistique, retours spectacles en classe, visites de La Comète...

Contactez-nous pour créer un parcours sur-mesure !

L'équipe du service éducatif est composée de :

- **Sarah Beaufol**,
responsable cinéma
> sbeaufol@la-comete.fr
- **Léa Doquet**,
chargée des relations
avec le jeune public
pour le spectacle vivant
> ldoquet@la-comete.fr
- **Marthe Pierot**,
référente scolaire
War on Screen
> mpierot@la-comete.fr
- **Régine Gauthier**,
professeure missionnée
par l'Éducation nationale
1^{er} degré

SPECTACLE VIVANT

Les projets artistiques globalisés 1^{er} et 2nd degré

Ces dispositifs d'éducation artistique en milieu scolaire permettent à certains établissements du 1^{er} et 2nd degré, situés en milieu rural, de bénéficier d'une aide de financement pour des interventions artistiques en classe et des sorties au spectacle. Ces projets rassemblent 6 classes des collèges de Sermaize-les-Bains et Suippes et 10 classes des écoles primaires de La Chaussée-sur-Marne, Mourmelon-le-Grand, Livry-Louvercy, Saint-Hilaire-le-Grand et Sommepey-Tahure.

Parcours sur-mesure

Pour chaque établissement scolaire intéressé, nous proposons des parcours sur-mesure comprenant une sortie au spectacle et un volet d'actions culturelles (atelier de pratique artistique, rencontre avec les artistes, retour spectacle en classe, visite de La Comète...). Contactez-nous pour plus d'informations.

Partenariat avec les sections artistiques scolaires locales

Soutien de la classe à horaires aménagés théâtre au collège Louis Grignon (Fagnières) et de la section Arts du cirque au lycée Pierre Bayen (Châlons-en-Champagne).

CINÉMA

La Comète accueille les dispositifs nationaux d'éducation à l'image de la maternelle au lycée (maternelle, école, collège et lycéens au cinéma). Nous proposons aussi des séances scolaires à la carte en fonction de l'actualité des sorties et des projets pédagogiques des professeur·e·s et enseignant·e·s.

Le cinéma La Comète est partenaire du Lycée Pierre Bayen de Châlons-en-Champagne pour les classes d'option et de spécialité cinéma. Tout au long de l'année scolaire, des ateliers, rencontres et projections sont mis en place à destination de ces élèves.





CINÉMA

CINÉMA

Votre cinéma indépendant La Comète en centre-ville de Châlons-en-Champagne vous propose :

- **Une programmation Art et Essai** labellisée « Recherche et Découverte », « Jeune Public » et « Patrimoine et Répertoire »
- **Des films étrangers en version originale** sous-titrée français (VOST)
- **Des films de patrimoine** (films cultes, grands classiques, raretés)
- **Un cinéma accessible à tou-te-s** : les enfants, petits et grands, trouveront leur bonheur dans une programmation adaptée à leur âge. Tous les mois, nous leur proposons des Ciné-Ateliers et des Ciné-Goûters.
- **Un lieu convivial d'échanges et de rencontres** : Ciné-Débat, Ciné-Rencontre, Avant-Première, Ciné-Apéro sont régulièrement à l'affiche.
- **Des rencontres** avec des équipes de films, des intervenant.e.s et des associations, afin que les spectateur.rice.s puissent partager leurs émotions.
- **Une initiative solidaire** : les « places de cinéma suspendues ». Achetées par un.e spectateur.rice, elles permettent de faire bénéficier gratuitement d'une séance à un.e spectateur.rice n'ayant pas les moyens de se l'offrir.

Retrouvez tous les mois la **programmation complète** sur le **dépliant mensuel**, sur notre **site internet** et sur la page **Facebook** du cinéma La Comète !

LES RENDEZ-VOUS RÉGULIERS

CINÉ-GOÛTER ET/OU CINÉ-ATELIER //

un film jeune public suivi d'un atelier en lien avec le film et/ou d'un goûter proposé par Biocoop.

CINÉ-CULTE // à travers un programme cinéphile et éclectique, nous vous proposons une mise en lumière des plus beaux classiques du cinéma en version restaurée.

CINÉ-ÉTUDIANT // une séance mensuelle offerte par le CROUS aux étudiant-e-s de Châlons, toutes filières confondues.

ATELIER CRITIQUE DE FILMS //

une fois par mois, un groupe de jeunes volontaires se réunit pour visionner un film en avant-première puis travailler sur un texte critique, accompagné d'un-e intervenant-e journaliste cinéma.

CINÉ-CONTE // un rendez-vous en partenariat avec les Médiathèques de Châlons, lecture d'un conte avant la projection d'un film enfants.

CINÉ-ENGLISH // l'occasion de découvrir un film jeune public en version originale sous-titrée et de familiariser les enfants à l'anglais.

COMÈTE CLUB // une séance mensuelle programmée par Les Ambassadeurs du cinéma.

LES TEMPS FORTS DE LA SAISON

LA NUIT DU CINÉMA

4 films, des animations, et une nuit de cinéma à La Comète !

DE LA SCÈNE À L'ÉCRAN

Des séances qui permettent une passerelle avec la programmation spectacle vivant.

FESTIVAL TÉLÉRAMA EN JANVIER

Voir ou revoir les meilleurs films de l'année pour 3,50 € la place.

FESTIVAL TÉLÉRAMA ENFANTS EN AVRIL

Voir ou revoir les meilleurs films jeune public de l'année pour 3,50€.

FESTIVAL CINÉ-COOL EN AOÛT

L'événement cinématographique de l'été dans le Grand Est : tarif unique à 4,50€ la place et avant-premières.

FESTIVAL PLAY IT AGAIN EN SEPTEMBRE

Une sélection des meilleures rééditions, l'occasion de plonger dans les films marquants de l'Histoire du cinéma.

LE PRINTEMPS DU CINÉMA ET LA FÊTE DU CINÉMA

Deux manifestations nationales aux tarifs très attractifs.

W
WAR ON
SCREEN

12^e Festival
International
de cinéma

PAYS DE CHÂLONS

07 → 13 OCTOBRE

WWW.WARONSCREEN.COM



FAITES DES FILMS, PAS LA GUERRE

FESTIVAL INTERNATIONAL DE CINÉMA

Faites des films, pas la guerre
Make films, not war

Le festival WoS fait son retour du 7 au 13 octobre 2024. Vous étiez plus de 20 000 spectateur·rice·s l'année dernière, et nous comptons sur vous pour être aussi nombreux·ses cette année !

Vivez une semaine de Cinéma avec des compétitions courts et longs métrages, des avant-premières, des rétrospectives, des rencontres avec les équipes de films, des séances jeune public, des ateliers et bien sûr, la Fabrique européenne.

Au détour de sujets variés, comme l'écologie et la corruption, la conquête spatiale et la propagande, ou encore la difficile libération du territoire européen en 1944 -1945, le festival se réinvente chaque année et propose une approche variée et singulière d'un sujet qui nous préoccupe tous et toutes : le conflit.

Depuis 12 ans, War On Screen s'engage pour la préservation de la mémoire, encourage une réflexion collective sur le monde tout en éveillant notre conscience aux enjeux contemporains, et délivre un message de paix, de tolérance et d'humanité.

À chaque édition, un·e invité·e d'honneur vient à votre rencontre. Cette année, nous avons le plaisir d'accueillir le cinéaste franco-grec Costa Gavras.

Réalisateur engagé et multirécompensé, avec une carrière débutée dans les années 60 et plus de vingt films à son actif, il animera une masterclass durant le festival.

W

BILLETTERIE OUVERTE

Dès le 7 SEPT. 2024
sur waronscreen.com
+33 (0)3 26 69 50 99

SUIVEZ-NOUS



#WOS2024





PLACE
AUX
INFOS
PRA-
TIQUES

NOUS CONTACTER

-

LA COMÈTE SCÈNE NATIONALE

5 rue des Fripiers
51000 Châlons-en-Champagne

RENSEIGNEMENTS ET RÉSERVATIONS

03 26 69 50 99
billetterie@la-comete.fr
cinema@la-comete.fr
la-comete.fr

ADMINISTRATION 03 26 69 50 80

LES HORAIRES D'OUVERTURE

-

LA BILLETTERIE SPECTACLE

Du mardi au vendredi **13h > 18h30**
Les samedis (du 7 sept. au 19 oct.)
10h > 13h

LES SOIRS DE SPECTACLE

Les lundis et samedis **dès 17h**, les autres jours **dès 13h** quand la représentation est à 19h30, **dès 19h15** lorsque la représentation est à 20h30

LE CINÉMA

Ouverture **30 min avant le début** de chaque séance. *Retrouvez le programme des séances de cinéma sur le site ou en version papier à l'accueil.*

BAR LA COMÈTE

Les soirs de spectacle, le bar est ouvert **avant et après** les représentations.

L'ACCUEIL DES SPECTATEUR-RICE-S

-

Le placement en salle est libre. Les spectateur·rice·s retardataires sont placé·e·s au moment jugé le plus opportun. Dans certains cas, l'accès à la salle est impossible une fois la représentation commencée.

PERSONNES EN SITUATION DE HANDICAP

Afin de vous accueillir dans les meilleures conditions, merci de venir vous présenter à l'accueil avant l'entrée du public.

PERSONNES À MOBILITÉ RÉDUITE

La salle du théâtre et la salle cinéma sont équipées pour vous accueillir. Emplacements de stationnement juste devant La Comète réservés aux véhicules transportant des personnes à mobilité réduite.

COMMENT RÉSERVER ?

VOS BILLETS DE SPECTACLE

- **En ligne** sur le site de La Comète la-comete.fr dès le samedi 7 sept.

Achetez vos billets et votre abonnement 24h/24, en toute sécurité et sans frais supplémentaires.

Le jour de la représentation, présentez-vous directement à l'entrée de la salle avec votre billet électronique téléchargé sur votre téléphone (ou imprimé sur une feuille A4). Au moment de l'achat, vous avez également la possibilité de choisir le retrait des billets au guichet.

- **À l'accueil de La Comète** du mardi au vendredi de 13h à 18h30 toute l'année et les samedis de 10h à 13h du 7 sept. au 19 oct.
- **Par téléphone** au 03 26 69 50 99 (billets à l'unité uniquement)
- **Par mail** billetterie@la-comete.fr
- **Par correspondance** envoyez votre réservation ou votre abonnement par courrier (accompagné de vos justificatifs) et joignez votre chèque à l'ordre de La Comète.

VOS BILLETS DE CINÉMA

- **Au guichet du Cinéma La Comète**, 30 minutes avant le début de la séance
- **En ligne** sur le site de La Comète (la-comete.fr)

Achetez vos billets pour les événements cinéma (ciné-débat, ciné-rencontre, avant-première, ciné-culte, ciné-apéro...) 24h/24, en toute sécurité et sans frais supplémentaires. Le jour de la séance, présentez-vous directement au guichet cinéma avec votre billet électronique téléchargé sur votre téléphone (ou imprimé sur une feuille A4).

RÈGLEMENT DES PLACES

- **Modes de paiement** : espèces, chèque, carte bancaire (par téléphone, au guichet et en ligne), chèques vacances, chèque culture, carte Jeun'Est, Pass Culture.
- **Vos réservations par téléphone** doivent être confirmées par un règlement sous 48h à l'accueil ou par correspondance. Au-delà, les places seront remises en vente.
Toute réservation effectuée moins d'une semaine avant la date du spectacle devra être réglée immédiatement. Munissez-vous des justificatifs demandés pour bénéficier d'un tarif réduit et retirer vos billets à l'accueil (pas d'envoi postal possible).
- Les billets ne peuvent être remboursés qu'en cas d'annulation d'un spectacle. Ils ne peuvent être échangés que dans le cadre des abonnements.
- **Pour tout envoi postal de billets**, une participation de 2€ vous sera demandée.

NOS TARIFS

SPECTACLES

Tarifs valables pour tous les spectacles de la saison, à l'exception des spectacles à tarifs spéciaux ci-contre.

BILLET À L'UNITÉ	
Normal	26€
Réduit *	16€
Étudiant / - 30 ans	12€
Spécial **	7€

* TARIF RÉDUIT : + 65 ans, groupe à partir de 8 personnes, abonné aux structures partenaires (Bords 2 Scènes, Vitry Le François ; Le Salmanazar, Épernay ; La Comédie ; Le Manège ; L'Opéra ; Saint-Ex, Reims ; Le Théâtre de la Madeleine, Troyes ; L'ACB, Bar-le-Duc ; Le Nouveau Relax, Chaumont), usager de la Sitac, accompagnateur d'un enfant de - 12 ans.

** TARIF SPÉCIAL : Demandeur d'emploi, bénéficiaire du RSA, personne en situation de handicap, enfant - 12 ans.

ABONNEMENTS (prix par billet)	
5 et plus > 5 spectacles minimum	14€
10 et plus > 10 spectacles minimum	12€
Jeune (- 30 ans) > 4 spectacles minimum	8€
Spécial ** > 4 spectacles minimum	6€

LE « JOKER » DANS LES ABONNEMENTS

Un billet peut être échangé pour le même spectacle à une autre date ou pour un tout autre spectacle de la saison. L'échange doit être effectué par téléphone, par mail ou en billetterie, avant le spectacle à annuler. Passé ce délai, les tickets non échangés ne pourront plus être remplacés par un autre spectacle.

- Abonnements 5, Jeune & Spécial : 1 joker
- Abonnement 10 spectacles : 3 jokers

AVEC VOS AMI-E-S

En vous abonnant, vous profitez de places au tarif réduit pour un-e accompagnateur-ice.

- > Abonnement 5 et plus > 2 billets
- > Abonnement 10 et plus > 3 billets

ADHÉSION

Une formule plus souple, qui vous permet de choisir vos spectacles tout au long de la saison.

	TARIF DE LA CARTE	LA PLACE À
Adulte	20€	13€
Jeune - 30 ans	12€	8€

SPECTACLES À TARIFS SPÉCIAUX

ILLUSIONS : GÉOMÉTRIE VARIABLE ;
CLOSE-UP EN SCÈNE ; PISTE PISTE PISTE ;
MAGICIENNE, À SON TOUR
TARIF UNIQUE **10€** | ENFANT -12 ANS **7€**

**ORCHESTRE NATIONAL DE METZ GRAND EST, CHŒUR DE RADIO FRANCE ;
ORCHESTRE DES CHAMPS ÉLYSÉES ;
TRILOGIE COCTEAU ; LUXEMBOURG
PHILHARMONIC**
+ **7€** pour tous les tarifs et abonnements

SPECTACLES HORS ABONNEMENT

CONCERT DE L'ÉPINE
(BASILIQUE DE L'ÉPINE)
TARIF UNIQUE **20€** | **15€** POUR LES ABONNÉS

BRÛLER D'ENVIES (CNAC)
TARIF UNIQUE **14€** | ENFANT (- 11 ANS),
DEMANDEUR D'EMPLOI, BÉNÉFICIAIRE DU
RSA, ÉTUDIANT **5€**

HOURVARI (LE PALC)
TARIF NORMAL **14€** | RÉDUIT **10€** | GROUPE
À PARTIR DE 8 PERSONNES **8€** | ENFANT -12
ANS **5€**

PASS-CIRQUE : En achetant simultanément vos billets
pour : Hourvari (PALC), Brûler d'envies (CNAC)
et The Mirror vous bénéficiez d'un tarif spécial de
30€ pour les 3 spectacles

LE JARDIN (CNAC)
TARIF UNIQUE **7€** | ENFANT (- 11 ANS),
DEMANDEUR D'EMPLOI, BÉNÉFICIAIRE
DU RSA, ÉTUDIANT **5€**

CINÉMA

TARIFS	
Normal	7,5€
Réduit *	5,5€
- 14 ans	4€
Carte 5 places (valable 1 an à partir de la date d'achat, sans limitation du nombre de places par séance)	27,5€
Carte 10 places (valable 1 an à partir de la date d'achat, sans limitation du nombre de places par séance)	50€
Groupe scolaire (en dehors des dispositifs école et cinéma, etc)	3,50€

* **TARIF RÉDUIT** : tous les jeudis, abonné et
adhérent Comète, - 30 ans, étudiant, + 65 ans,
demandeur d'emploi, bénéficiaire du RSA,
personne en situation de handicap, usager de
la Sitac

FESTIVAL DE CINÉMA WAR ON SCREEN

Infos et tarifs sur le site waronscreen.com

POUR LES COMITÉS D'ENTREPRISE ET LES ASSOCIATIONS

N'hésitez pas à prendre contact
avec Emmanuelle Arrachart
earrachart@la-comete.fr
pour le spectacle vivant et Sarah Beaufof
sbeaufof@la-comete.fr pour le cinéma.
Possibilité de visiter La Comète et de
bénéficier de tarifs avantageux.

SOUTENEZ LA COMÈTE, DEVENEZ MÉCÈNES !

Vous souhaitez soutenir notre structure et faire vivre votre ville ? Véritable incubateur de projets et de rencontres, La Comète se veut être un réel lieu de vie travaillant à l'attractivité de notre territoire et au vivre-ensemble. Faire rayonner ensemble un ambitieux projet artistique et culturel accessible à tous et à toutes, c'est la philosophie de notre politique de mécénat, engagée depuis 2005.

PARTICULIERS

Vous bénéficiez d'une **réduction d'impôt sur le revenu égale à 66% du versement** et d'une contrepartie qui ne peut excéder 25% du montant du don (dans la limite forfaitaire de 73€).

> LES AMIS

Un don de **260€** ne vous coûtera que **23€**

> LES DONATEURS

Un don de **500€** ne vous coûtera que **105€**

> LES BIENFAITEURS

Un don de **1000€** ne vous coûtera que **275€**

ENTREPRISES

En associant votre image à La Comète, vous bénéficiez :

- > D'un régime fiscal attractif, avec une réduction d'impôt égale à 60 % du versement et de contreparties offertes dans la limite de 25 % du don
- > D'un accueil personnalisé
- > D'un placement en salle pour votre groupe
- > D'une visibilité de votre entreprise sur la brochure et le site internet

CONTACT

Florence Violet
fviolet@la-comete.fr
ou 03 26 69 50 84

LES AMBASSADEUR-RICE-S

10 000 € (Coût réel 4 000 € après déduction fiscale)	5 000 € (Coût réel 2 000 € après déduction fiscale)
VOS SOIRÉES : 100 places à choisir parmi les spectacles de la saison. Mise à disposition d'un espace pour votre cocktail	VOS SOIRÉES : 50 places à choisir parmi les spectacles de la saison. Mise à disposition d'un espace pour votre cocktail

LES PARTENAIRES

La Comète ne pourrait exister sans le concours constant et bienveillant des collectivités et pouvoirs publics qui l'accompagnent dans son développement.

La Comète est subventionnée et soutenue par :



LE MINISTÈRE DE LA CULTURE ET DE LA COMMUNICATION



LE CENTRE NATIONAL DU CINÉMA ET DE L'IMAGE ANIMÉE



LA RÉGION GRAND EST



LE CONSEIL DÉPARTEMENTAL DE LA MARNE



LA COMMUNAUTÉ D'AGGLO DE CHÂLONS-EN-CHAMPAGNE



LA VILLE DE CHÂLONS-EN-CHAMPAGNE



FONDATION BRAUX-SOUS-VALMY

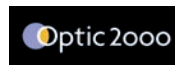
Ancrée fortement dans son territoire La Comète se réjouit du soutien de ses partenaires privés :



GRUPE JVS



FCN / EXPERTISE COMPTABLE ET COMMISSARIAT AUX COMPTES



OPTIC 2000
JACOPIN Châlons-en-Champagne / Saint-Memmie



RENAUD BEIX



LE JARDIN D'HIVER



LA MAISON DE CHAMPAGNE ROGER CLOSQUINET (VINAY)



CHAMPAGNE SANGER
AVIZE VITI CAMPUS
LYCÉE VITICOLE
DE LA CHAMPAGNE



LA FABRIK DU PRINT



LA BIOCOOP



LE PARVIS DE NOTRE-DAME

La Comète remercie l'Hôtel du Pot d'Étain, l'Hôtel Le Renard, l'Hôtel Ibis, l'Hôtel d'Angleterre, l'Hôtel Pasteur, le Traiteur des Sacres, La maison de Marie-Caroline et Ternalat pour l'accueil des artistes et du public ainsi que tous les commerçants de Châlons Agglo, Reims, Épernay, Vitry-le-François qui diffusent ses supports de communication.

L'ABUS D'ALCOOL EST DANGEREUX POUR LA SANTÉ. CONSOMMEZ AVEC MODÉRATION



ASSOCIATION DES SCÈNES NATIONALES

LE RÉSEAU

Créé en 1991 par le ministère de la Culture, ce label, symbole de la décentralisation culturelle, est aujourd'hui constitué de 78 établissements à vocation pluridisciplinaire. Les missions de service public sont communes, chaque projet est unique. Chaque Scène nationale se doit d'être ouverte « pour et avec » tous et pour toutes les disciplines : théâtre, musiques, danse, marionnette, cirque, arts visuels, cinéma, littérature, etc.

La co-construction avec les collectivités territoriales, pour le développement d'un projet artistique et culturel exigeant, en est depuis l'origine le maître mot, avec une ambition toujours renouvelée pour les territoires, en métropole et en outre-mer.

Dotées de moyens et d'outils de production, **les Scènes nationales accompagnent des projets artistiques et des artistes dans leurs processus de création.** Elles **soutiennent la diffusion** dans les réseaux du spectacle vivant, contribuant ainsi au renouvellement des esthétiques, des langages et des talents sur les scènes françaises, européennes et internationales. Elles sont l'un des premiers acteurs de la **mise en œuvre d'activités d'éducation artistique**, d'initiatives spécifiques de **sensibilisation** et de **médiation**, pour l'accès de tous à la culture et plus particulièrement les jeunes, avec des ateliers, des rencontres, des expositions, des conférences, des spectacles décentralisés, des interventions d'artistes et de médiateurs dans les prisons, les hôpitaux ou les écoles, collèges, lycées, universités etc. Elles favorisent un travail avec les réseaux associatifs, socioculturels, socio-éducatifs et développent ainsi un maillage et de **nombreux partenariats** qui s'inscrivent dans la diversité de leurs territoires d'intervention.

DES PROJETS

LA COMÈTE - PÔLE EUROPÉEN DE PRODUCTION

-

La Comète a fait de l'international un axe essentiel de son projet artistique et un vecteur spécifique de développement, s'attachant à tous les territoires géographiques, du transfrontalier au plus lointain et à des échanges artistiques couvrant tout le spectre de l'activité créatrice. Cette orientation est incarnée par plusieurs projets singuliers et originaux, qui ont valu à La Comète d'être lauréate du programme Culture de l'Union Européenne, puis d'être reconnue comme Pôle européen de création au sein d'un dispositif spécifique mis en place par le ministère de la Culture.

LE RÉSEAU 360°

-

Fondé et coordonné depuis 2008 par la Comète, Scène nationale de Châlons-en-Champagne, le Réseau 360° rassemble des lieux d'architecture circulaire à vocation artistique, situés dans une dizaine de pays. Il se donne pour mission de valoriser la singularité de ces espaces. Impulsant échanges d'informations et de pratiques entre ses membres, le réseau accompagne les artistes dans leur processus de création à 360°, une forme qui offre des potentiels infinis et renouvelle les rapports entre artistes et publics.

MENTIONS OBLIGATOIRES

ORCHESTRE NATIONAL DE METZ GRAND EST

L'Orchestre national de Metz Grand Est est soutenu financièrement par la Ville de Metz, le Conseil régional du Grand Est, l'Eurométropole de Metz et le ministère de la Culture (DRAC Grand Est). En 2019, Metz a rejoint le réseau des villes créatives de musique au patrimoine de l'UNESCO | © Christophe Urbain

JEUX

Production déléguée Orchestre National de Jazz
Coproduction Ensemble intercontemporain | © Sylvain Gripoix

ANIMAL

La création et la tournée de Animal ont été rendues possibles grâce à l'appui financier du Conseil des arts et des lettres du Québec et du Conseil des Arts du Canada | **Production** Caramba Spectacles | © Benoît Z Leroux

MA PART D'OMBRE

Production Compagnie CHAABANE | **Production déléguée** Manège Maubeuge Scène nationale | **Coproductions** L'échangeur-CDCN - Château-Thierry ; La Rampe Scène conventionnée danse et musiques - Echirrolles ; Les Halles de Schaerbeek - Bruxelles (be) ; Le Phénix Scène nationale - Valenciennes et Pôle européen de création ; Mars - Mons arts de la scène (be) ; Secteur 7 - CCDC Urbaines - Maubeuge ; Le Bateau Feu Scène nationale - Dunkerque | **Avec l'aide de** DRAC Hauts-de-France ; Ville de Maubeuge | **Avec le soutien** de Centre Chorégraphique National Roubaix Hauts-de-France - Sylvain Groud dans le cadre des résidences d'artistes ; Gare numérique - Jeumont ; 232U - Aulnoye-Aymeries ; FLOW - Centre Eurorégional des cultures urbaines - Lille | © Marie Damien

ANA CARLA MAZA QUINTET

Jazz Musiques productions | **Coproduction** festival Jazz sous les Pommiers ; Tourcoing Jazz Festival ; D'Jazz de Nevers et Maison de la Musique de Nanterre | © Edu Rosales

HOURLARI

Coproductions et soutiens Le Palc - PNC Grand-Est, Châlons-en-Champagne ; Le Sirque - PNC Nexon Région Nouvelle Aquitaine ; L'Espace des Arts, Scène Nationale Chalons-sur-Saône ; Circa - PNC Occitanie, Auch ; Archaos - PNC Méditerranée, Marseille BIAC ; La Maison - Scène Conventionnée, Nevers ; L'Azimut - PNC Antony, Châtenay-Malabry ; Theater op de Markt, Neerpelt (Belgique) ; Mirabilia Festival, BI-CAP Cuneo (Italie) ; Le Plongeur - PNC Le Mans Sarthe Pays de la Loire ; Le Carré

Magique - PNC en Bretagne, Lannion ; Le Parvis, Scène Nationale Tarbes Pyrénées ; L'Archipel, Scène Nationale de Perpignan ; Espace Jéliote Haut Béarn, CNMa, Oloron Sainte-Marie ; L'Onde Théâtre Centre d'Art, Scène Conventionnée, Vélizy-Villacoublay ; Le Prato Théâtre National de Quartier - PNC Lille ; Printemps des Comédiens, Montpellier (Soutien en cours) | © Laure Villain

PRÉLUDE

Production Compagnie Accrorap | **Coproduction** Scènes et Cinés, Scène conventionnée d'intérêt national - Art en Territoire | © Les Journées Chorégraphiques de Carthage

LE PROBLÈME LAPIN

Production Vertical Détour | **Coproduction** Maison des Métalos, Paris (75) | **Avec le soutien** du Département de la Seine-et-Marne | **Partenaires** Le Vaisseau - fabrique artistique au Centre de Réadaptation de Coubert (77) | La compagnie Vertical Détour est conventionnée par le Département de la Seine-et-Marne, la Région et la DRAC Île-de-France - Ministère de la Culture et de la Communication. Elle est en résidence au Centre de Réadaptation de Coubert - établissement de l'UGECAM Île-de-France | © Vincent Beaume

BRÛLER D'ENVIES

Le CNAC est un opérateur de l'État, financé par le ministère de la Culture - DGCA et reçoit le soutien du Conseil départemental de la Marne, de la Ville et de la Communauté d'Agglomération de Châlons-en-Champagne | La Brèche, Pôle National Cirque de Normandie / Cherbourg-en-Cotentin a accueilli l'équipe artistique en résidence de création | Partenaire privilégié du CNAC, le Conseil régional du Grand Est contribue par son financement aux dispositifs d'insertion professionnelle mis en place par le CNAC | © Vincent VDH

IL VIENDRA PAS INDIANA ?

Production Rosamaga Production | La compagnie bénéficie de l'accueil en résidence de Pôle en scènes/Centre Chorégraphique Pôle Pik, de l'Espace Jean Montaru de Marcoussis et de la Comédie Odéon | Création au Théâtre Comédie Odéon à Lyon le 25 novembre 2023 | © Matthieu Sandjiv

THE MIRROR

Production, coproduction, soutiens Rise Fund ; Gravity & Other Myths est soutenu par Arts South Australia ; Une commande de Chamäleon Berlin et l'Opéra de Sydney | © Andy Phillipson

CHŒUR DE RADIO FRANCE

Photo © Christophe Abramowitz

GÉOMÉTRIE VARIABLE

Production Compagnie du Faro | **Coproduction** Scène Nationale de l'Essonne – Agora-Desnos ; La Villette – Paris ; L'entre deux – scène de Lésigny ; La Verrerie – Pôle National Cirque d'Alès ; La Science de l'Art / Collectif pour la culture en Essonne (CC91) ; l'Espace Périphérique (Mairie de Paris – Parc de la Villette) ; ACTIF Association Culturelle de Théâtres en Ile-de-France | **Avec le soutien** de : l'Espace Périphérique (Mairie de Paris – Parc de la Villette) ; Scène Nationale de l'Essonne – Agora-Desnos ; La Villette – Paris ; la Commanderie – Atelier des Sciences de Saint-Quentin-en-Yvelines ; L'entre deux – scène de Lésigny ; La Ferme du Buisson – Scène nationale de Noisiel ; La Verrerie – Pôle National Cirque d'Alès ; L'Espace Germinal de Fosses ; La Ville d'Ollainville ; La Ville de Fleury-Merogis | **Projet soutenu** par le ministère de la Culture – Direction régionale des affaires culturelles d'Ile-de-France | **Action financée** par la région Île de France | **Remerciements** Maxime Coudour, Mathieu Leclair, Romain Cadoret, Sandra Delval, Marie Leroy | © Loïc Nys

ORCHESTRE DES CHAMPS-ÉLYSÉES

Photo © Frédérique Toulet

INVENTIONS

Production Mal Pelo | **Coproduction** Grec 2020 Festival de Barcelona ; Festival Temporada Alta ; ICEC, Département de la Culture de Catalogne ; Province de Gérone | **Avec la collaboration** de L'animal a l'esquena – Centre de Création de Celrà ; Théâtre de la Ville – Paris / La Villette | © Tristan Perez-Martín

IL N'Y A PAS DE AJAR

Production En Votre Compagnie | **Coproduction** Théâtre Montansier – Versailles ; Théâtre Romain Rolland de Villejuif ; Les Plateaux Sauvages ; Communauté d'Agglomération Mont-St-Michel – Normandie ; Comédie de Picardie | **Avec le soutien** et l'accompagnement technique des Plateaux Sauvages et du 909, espace de transmission et de production artistique | **Avec le soutien** du Fond SACD Théâtre | **Projet soutenu** par le ministère de la Culture et la DRAC Île-de-France | **Spectacle soutenu** par l'ADAMI et le dispositif ADAMI Déclencheur | Texte édité aux Éditions Grasset | © Pauline Le Goff

PISTE PISTE PISTE

Production WHS ; Portmanteau | **Soutiens** TAIKE ; WHS Teatteri Union ; Cirko ; Annantalo ; Subtopia | **Projet lauréat** du ITU 2020 performance | © Mikko Pirinen

MAGICIENNE, À SON TOUR

Production Compagnie Calista Sinclair | © Studio Chappe

VIVANTES

Production déléguée Compagnie S'Poart | **Coproductions** Conseil départemental des Vosges ; Théâtre Les Gémeaux, Scène Nationale - Sceaux ; Théâtre Edwige Feuillère, scène conventionnée d'intérêt national – Vesoul | **Partenaires financiers** : DRAC, Pays de la Loire ; Région des Pays de la Loire ; Ville de La Roche-sur-Yon | **Autre soutien** Spedidam | © Trebuh

TRIOLOGIE COCTEAU / PHILIP GLASS

Production Philharmonie de Paris | **Coproduction** Barbican Centre, National Concert Hall – Dublin, Cité Musicale – Metz, Opéra National de Bordeaux, La Comète – Scène Nationale de Châlons-en-Champagne, Les Nuits de Fourvière | © Philharmonie Paris

DUEL REALITY

Production Les 7 doigts de la main | **Initialement produit** et créé avec Virgin Voyages | **Partenaire de diffusion** ArtsEmerson (Boston) | © Virgin Voyages – Einar Kling Odencrants

LE JARDIN

Production Les Chemins Productions.

LE MISANTHROPE

Production LG Théâtre | La Compagnie LG Théâtre est conventionnée par le Ministère de la Culture | © Jean-Pierre Vergier

NEIGE

Production La Part des Anges | **Coproduction** La Comédie de Saint-Etienne – CDN ; La Colline – Théâtre National ; Les Théâtres de la ville de Luxembourg ; L'Espace des Arts – Scène nationale de Chalon-sur-Saône ; Théâtre Sénart – Scène nationale ; EPCC, Le Bateau Feu – Scène nationale de Dunkerque ; Scène nationale 61 – Alençon-Flers-Mortagne ; Théâtre des Quartiers d'Ivry – CDN du Val-de-Marne | **Le spectacle bénéficie de l'aide à la création** du Conseil général de Seine-Maritime | Pauline Bureau est actuellement associée à La Comédie de Saint-Etienne – CDN, à la Scène nationale 61 Alençon-Flers-Mortagne, et à L'Espace des Arts – Scène nationale de Chalon-sur-Saône | La Part des Anges est conventionnée par le Ministère de la Culture / DRAC Normandie et la Région Normandie | **Avec la participation** à l'écran de Camille Chamoulad, pré-apprentie du CFA des arts du cirque - L'Académie Fratellini, Sylvia Rozenman-Conti, Oriane Fischer | **Remerciements** la Jeune Troupe de La Colline-Théâtre National, Le Labec, Valérie Fratellini et Agnès Brun | © Christophe Raynaud de Lage

DAÏDA

DuNose Productions.

LE BANQUET DE LA SAINTE-CÉCILE

Coproduction La Mouline ; Quai n°5 ; le Théâtre de Poitiers | **Avec le soutien** de la DRAC Poitou-Charentes, du Conseil Régional Poitou-Charentes, des Conseils départementaux des Deux-Sèvres et

de la Vienne et de l'ADAMI | La Mouline est soutenue par le Conseil Départemental des Deux-Sèvres et de la ville de Niort | © Vincent Arbelet

MÉMOIRES D'UN VOLCAN

Production Ubus Théâtre en collaboration avec Elvis Alatac | © Alexandre Zacharie

IMPÉRIAL QUARTET

La Compagnie Impérial est soutenue par le Ministère de la Culture/Direction Régionale des Affaires Culturelles Occitanie, la Région Occitanie, le Conseil Général de l'Hérault, la Ville de Montpellier, le CNM, la Spedidam, la SACEM et Occitanie en Scène.

HANSEL ET GRETEL

Production Le Collectif Ubique avec les soutiens de l'ODIA Normandie / Office de diffusion et d'information artistique de Normandie, du Sud-Est Théâtre de Villeneuve-Saint-Georges et Les 3 Pierrots - ville de Saint-Cloud, Théâtre Traversière Paris | © Hubert Caldaguès

LÉS ET LA THÉORIE

DES SYSTÈMES COMPLEXES

Production Les Théâtres de la Ville de Luxembourg | **Coproduction** Les Francophonies - Des écritures à la scène, Limoges | **Avec le soutien** du Théâtre des Quartiers d'Ivry et de Kultur | lx - Arts Council Luxembourg | Construction des décors aux Ateliers des Théâtres de la Ville de Luxembourg | La pièce *Léa et la théorie des systèmes complexes* est une commande d'écriture des Théâtres de la Ville, lancée dans le cadre de l'appel à textes « Pipelines Project » de la European Theatre Convention, initié par le Schauspielhaus Graz | Le texte sera publié en février 2025 aux éditions Actes Sud | Photo © Jeannine Unsen

4,7% DE LIBERTÉ

Production La Cordonnerie, L'Ensat | **Coproductions** Le Volcan - Scène nationale du Havre, Théâtre de la Ville - Paris, Théâtre de Saint-Quentin-en-Yvelines, scène nationale | La Cordonnerie est soutenue par le Ministère de la Culture / DRAC Auvergne - Rhône - Alpes, la Région Auvergne - Rhône - Alpes et la Ville de Lyon | © Samuel Hercule

LUXEMBOURG PHILHARMONIC

Photo © CG Watkins

LA RÉUNIFICATION DES DEUX CORÉES

Direction technique **Emmanuel Abate** | Direction technique adjointe **Thaïs Morel** | Musique enregistrée par **Joachim Florent** (basse / contrebasse), **Jean-Philippe Feiss** (violoncelle), **Guillaume Magne** (basse / guitare), **Gérald Chevillon** (clarinette basse / sax), **Guillaume Dutrieux** (voix dans tuba / trompette), **Matthieu Ha** (voix de celui ou celle qui chante - rôle interprété par **Agnès Berthon**), **Jeanne Added** et **Thomas de Pourquery** (autres voix)

Création 2013 | **Production** Odéon-Théâtre

de l'Europe ; Compagnie Louis Brouillard | **Coproduction** Théâtre National-Bruxelles ; Folkteatern-Göteborg; Teatro Stabile di Napoli-Naples; Théâtre français du Centre national des Arts du Canada-Ottawa; Centre National de Création et de Diffusion Culturelles de Châteaувallon ; la Filature Scène Nationale Mulhouse ; les Théâtres de la Ville de Luxembourg ; le Parapluie (Centre des arts de Rue-Aurillac) en collaboration avec Teatrul National Radu Stanca-Sibiu | Avec le soutien du Programme Culture de l'Union européenne, dans le cadre du projet Villes en scène/Cities on stage | **Ce projet a été financé avec le soutien de la Commission Européenne.**

Reprise 2024 | **Production** Compagnie Louis Brouillard | **Coproduction** Théâtre de la Porte Saint-Martin ; La Coursive - Scène nationale de La Rochelle ; Les Célestins, Théâtre de Lyon ; L'Estive - Scène nationale de Foix et de l'Ariège ; L'Azimut, Pôle national cirque d'Antony et de Châtenay-Malabry ; Les Théâtres de Compiègne ; Le Théâtre de Suresnes Jean Vilar ; La Comète - Scène nationale de Châlons-en-Champagne. Action financée par la Région Île-de-France.

La Compagnie Louis Brouillard reçoit le soutien du ministère de la Culture/DRAC Île-de-France et de la Région Île-de-France | Joël Pommerat et la Compagnie Louis Brouillard sont associés à Nanterre-Amandiers, à la Coursive/Scène nationale de La Rochelle, et au TNP/Théâtre National Populaire de Villeurbanne | Les textes de Joël Pommerat sont édités chez Actes Sud-Papiers | photo © Agathe Pommerat | Remerciements à Julien Bellver, Gwendal Malard, Cici Olsson, Guillaume Rizzo. Joël Pommerat remercie Monique Pimouguet, Nathalie Dorion, Iman Kerroua, Élodie Subirade, Joséphine Duquesnoy, Maud Gentien, Élise Rochet, Anne-Marie Borée, Solène Dejean, Jérôme Garnier, Julien Desjardins, Frédéric Duten, Loïc Dauphin, Patrick Eisenbeis, Florent Masse et Luc Mouret pour leur généreuse contribution à la recréation d'espaces sensibles.

Un extrait de « *Scène de la vie conjugale* » d'Ingmar Bergman dans la traduction de Lucie Albertini Guillevic et Carl Gustav Bjurström © Éditions Gallimard

JULIA

Coproduction Théâtre Olympia - CDNT de Tours ; L'Équinoxe, Scène Nationale de Châteaoux ; Le Théâtre - Scène conventionnée d'Auxerre ; Les 3T - Scène conventionnée de Châtelleraut ; Gallia Théâtre Scène Conventionnée - Saintes & Scène O Centre | **Soutiens** Le Temps Machine - SMAC de Tours ; Centre culturel de Fleury-les-Aubrais ; EPCC Issoudun/La Boite à Musique ; La Charpente à Amboise ; La Scène nomade art, enfance et jeunesse portée par Scène O Centre | **Remerciements** François Chaudier, Laure Coignard, David Jolly | À la mémoire de Pauline Bertani | © Christophe Raynaud de Lage

L'ADDITION

Production Festival d'Avignon | **Coproduction**

GRRRanit Scène nationale de Belfort ; Centre culturel André Malraux, Scène nationale de Vandoeuvre-lès-Nancy ; Théâtre de la Manufacture CDN Nancy Lorraine ; CCAS les activités sociales de l'énergie ; Le Théâtre Sylvia Monfort ; La Vignette, scène conventionnée Université Paul-Valéry Montpellier ; Théâtre du Bois de l'Aune, Aix-en-Provence ; Théâtre de Choisy-le-Roi Scène conventionnée pour la diversité linguistique ; Théâtre Alibi Bastia | **Avec le soutien de** The Coronet Theatre, Londres du British Council pour la 77^e édition du Festival d'Avignon | **Résidences** Centre social Espace Pluriel - salle de la Barbière, Avignon ; The Coronet Theatre, Londres ; Battersea Arts Centre Londres ; Toynbee Studios, Londres | © Christophe Raynaud de Lage

LE SONGE

Production déléguée Compagnie Gwenaël Morin - Théâtre Permanent | **Coproduction** Festival d'Avignon ; Initiatives d'artistes / La Villette-Paris ; Théâtre Garonne scène européenne-Toulouse ; Spazio Culturale Natale Rochiccioli-Cargèse ; Scène nationale d'Albi-Tarn ; TAP-Théâtre Auditorium de Poitiers ; La Coursive-Scène Nationale de La Rochelle ; Le Parvis-Scène nationale de Tarbes Pyrénées / GIE FONDOC ; Espace Malraux-Scène nationale de Chambéry ; Les Salins-Scène nationale de Martigues ; L'Empreinte-Scène nationale de Brive-Tulle | **Avec le soutien de** la Région Auvergne-Rhône-Alpes | **Avec le concours de** Centre social Espace pluriel, Espace social et culturel Croix des Oiseaux et des associations de quartier de Saint-Chamand, Avignon | Résidences à la Villette Paris, à Spazio Culturale Natale Rochiccioli de Cargèse et à la Maison Jean Vilar à Avignon | © Gwenaël Morin

CÉLINE BONICINA

© Nathalie Courau Roudier

HEKA

Résidence La Batoude, Beauvais (FR) ; La Garance, Cavaillon (FR) ; The Place, London (UK) ; The Point, Eastleigh (UK) ; 101 Outdoor Arts - National Centre for Arts in Public Space (UK) | **Coproduction** Maison des Jonglages, Scène Conventionnée (FR), Théâtre d'Orléans / Scène nationale (FR) | © Camilla Greenwell

LA DIGNITÉ DES GOUTTELETES

Institutions Soutien financier de la Direction Régionale des Affaires Culturelles dans le cadre de l'aide à la création ; Région Occitanie dans le cadre de l'aide à la création ; Département des Pyrénées Orientales dans le cadre de l'aide au fonctionnement et de l'aide à la création (66) | **Coproductions et accueils en résidence** Artistes accompagnés de 2020 à 2022 L'Archipel - Scène Nationale de Perpignan (66) ; Scène Nationale d'Albi (81) ; Centre Culturel d'Alenya (66) ; Dispositif Cerise - MIMA (09), Marionnettissimo (31), L'Usinotopie (31) ; Odyssud - Scène Conventionnée - Blagnac (31) ; Le Totem - Scène Conventionnée Enfance et Jeunesse - Avignon (84) | **Soutiens et accueils en résidence** La Cigalière - Sérignan

(34) ; ScénOgraph - SCIN Art & Création / Art en Territoire - Saint-Céré (46)

BOOM

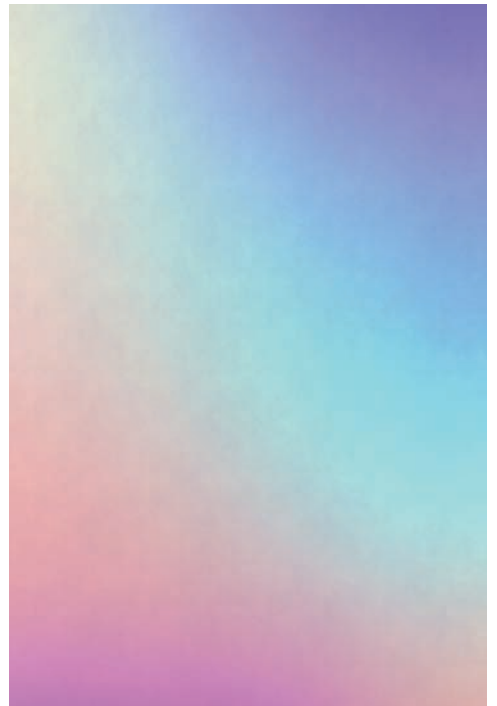
Ce projet a reçu le soutien du ministère de la Culture et de la Communication - DRAC Auvergne-Rhône-Alpes, de la Région Auvergne-Rhône-Alpes et du Conseil Départemental de l'Allier | **Coproductions** Pays du Grand Sancy (63), Théâtre de Cusset-scène conventionnée (03), Le Caméléon ville de Pont du Château (63) et la ville d'Issoire (63) | **Accueils en résidence** Théâtre de Cusset-scène conventionnée, Théâtre Château Rouge-scène conventionnée à Annemasse (74) et Cultur(r)al Sallanches (74).

IOU LE COMPLEXE DU HOMARD

La Compagnie ACT2 est conventionnée par le Ministère de la Culture - Direction Régionale des Affaires Culturelles du Grand-Est, est soutenue par la Région Grand-Est, par la Collectivité Européenne d'Alsace, par la Ville de Mulhouse, l'ADAMI et par la SPEDIDAM.

ZÉPHIR ET ALIZÉ

Production Théâtre du Pays de Morlaix | **Projet d'initiative de** Très Tôt Théâtre | La Compagnie du Grand Tout est soutenue par le Conseil Départemental du Finistère, Très-Tôt-Théâtre Quimper, la DRAC Bretagne, le Théâtre du Pays de Morlaix, l'Armorica Plouguerneau, l'Archipel Fouesnant, le Vallon Landivisiau.



LA COMÈTE

La Comète - Scène nationale de Châlons-en-Champagne est une association loi 1901.

BUREAU DU CONSEIL D'ADMINISTRATION

Michel Orier PRÉSIDENT

Emmanuelle Guillaume VICE-PRÉSIDENTE

Sylvie Butin SECRÉTAIRE

TRÉSORIER-ÈRE EN COURS

Stephan Menu-Guillemain TRÉSORIER ADJOINT

CONTACT

Direction dir@la-comete.fr

Billetterie billetterie@la-comete.fr

Cinéma cinema@la-comete.fr

Festival War on Screen info@waronscreen.com

Pour tous vos autres interlocuteurs

pnom@la-comete.fr

L'ÉQUIPE

DIRECTION

Borja Sitjà DIRECTEUR PAR INTÉRIM

Florence Violet COLLABORATRICE DE DIRECTION

ADMINISTRATION ET PRODUCTION

Sabrina Jesson ADMINISTRATRICE GÉNÉRALE

Valérie Henriot COMPTABLE

Jennifer Mariaux ATTACHÉE D'ADMINISTRATION

COMMUNICATION ET RELATIONS PUBLIQUES

Nadia Hmouche SECRÉTAIRE GÉNÉRALE

Emmanuelle Arrachart CHARGÉE DES RELATIONS AVEC LE PUBLIC

Léa Doquet CHARGÉE DES RELATIONS AVEC LE PUBLIC/SCOLAIRE ET JEUNE PUBLIC

Emmanuelle Fleau ACCUEIL DU PUBLIC ET DES ARTISTES

Sylvain Martin RESPONSABLE COMMUNICATION ET RELATIONS PRESSE

Cédric Millet AGENT D'ACCUEIL | SÉCURITÉ | BAR

Julie Lefevre APPRENTIE GRAPHISTE

Mathilde Kerckhove CHARGÉE DE L'ACCUEIL ET DE LA BILLETTERIE

Régine Gauthier SERVICE ÉDUCATIF 1ER DEGRÉ

TECHNIQUE

Boris Montaye DIRECTEUR TECHNIQUE

Julien Bernast RÉGISSEUR GÉNÉRAL

Philippe Galle RÉGISSEUR PLATEAU

Baptiste Nicoli RÉGISSEUR LUMIÈRE

Loïc Perrot RÉGISSEUR SON

Marie Rallo AGENT D'ENTRETIEN

CINÉMA

Sarah Beaufol RESPONSABLE DE LA PROGRAMMATION

Marthe Pierot CHARGÉE DE MISSION

Éric Audurier PROJECTIONNISTE

Maxime Michaut CHARGÉ DE L'ACCUEIL ET DE LA BILLETTERIE

FESTIVAL WAR ON SCREEN

Julie Maillard COORDINATRICE GÉNÉRALE

Marthe Pierot ASSISTANTE À LA COORDINATION PROGRAMMATION

Sarah Beaufol, Hervé Bougon, Laura Koeppel, Antoine Desrués

Audrey Grimaud (Agence Valeur Absolue) ATTACHÉE DE PRESSE

et la collaboration de toute l'équipe de La Comète

ET AUSSI LES TECHNICIEN-NE-S INTERMITTENT-E-S QUI NOUS ACCOMPAGNENT...

François Boisaubert, Ayelen Cantini, Laura Chobeau, Victor Duplant, François Martial, Johann Jeanson, Mickael Lamotte, Christine Martin, Nicolas Oudin, Laura Robinet, Julien Verillon... pour les plus sollicité-e-s et tant d'autres plus épisodiquement... ainsi que les hôtes de salle.



Le monde
commence

ici

 **ici**

12/13 | 19/20

Toute l'info vue de votre
région avec Leïla Salhi.

france•**tv**

TEXTES **Emmanuelle Arrachart, Léa Doquet, Emmanuelle Fleau, Nadia Hmouche, Sylvain Martin**
PHOTOS **Christophe Manquillet**

CRÉATION GRAPHIQUE **Marilyn Félix & Christine Sejean** | IMPRESSION **Le Réveil de la Marne**

LICENCES D'ENTREPRENEUR DE SPECTACLES : L-R-20-2948, L-R-20-2949, L-R-20-2950 // N° SIRET : 391 983 939 00029 - code APE : 9001 Z

PARTAGEZ
VOTRE
SAISON
#LACOMETE



[LA-COMETE.FR](https://www.la-comete.fr)



LA COMÈTE
SCÈNE NATIONALE
Châlons - en - Champagne